



三文字の
ことば

どちらかな

がつ

にち

なまえ

えに あう ことばは どちらでしょう。

に (まる) を つけましょう。



おうちのかたへ
ここからは、三文字のことばをおけいします。このページは、似た形のひらがなを見分ける練習にもなっています。○をつけなかったほうは、どの文字が違っているのか聞いてみるとよいでしょう。



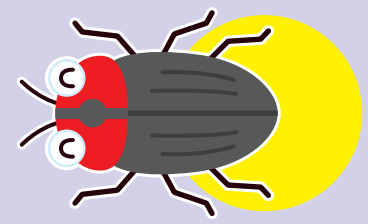
おひる

あひる



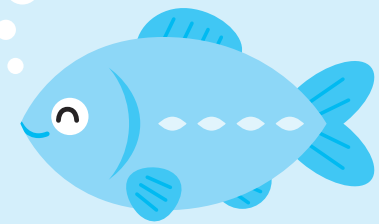
かえる

かえろ



ほたる

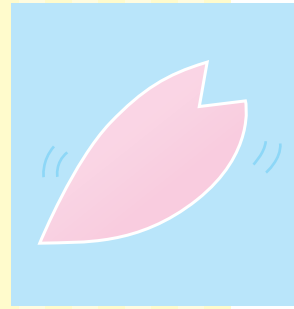
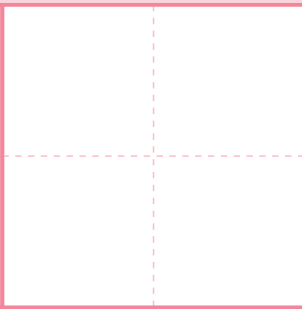
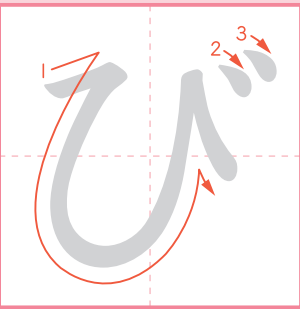
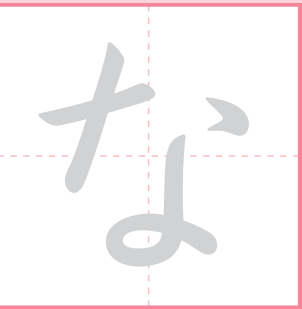
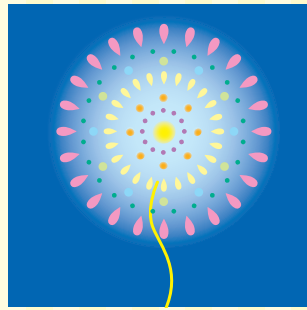
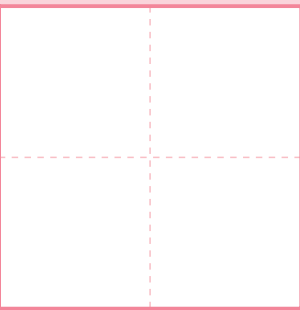
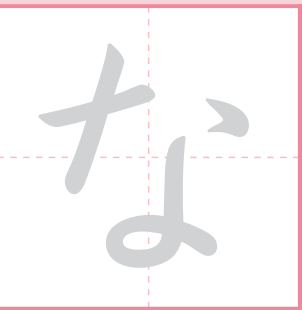
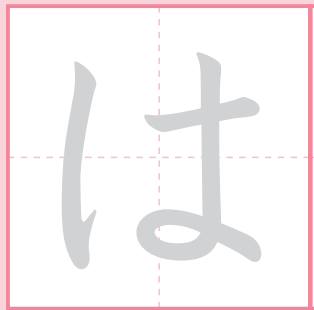
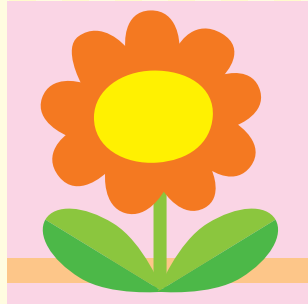
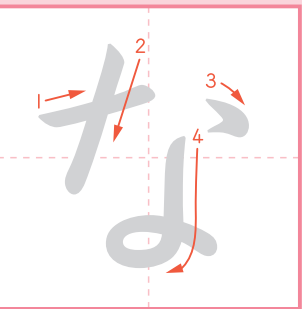
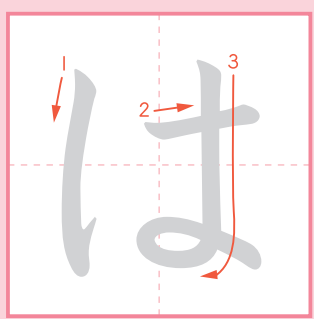
はたる

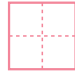


きかな

さかな

よこに よみます。



もじがひとつふえると、ちがうことばになります。
えにあうように、にもじをかきましよう。
うすいもじはなぞりましよう。

がつ

にち

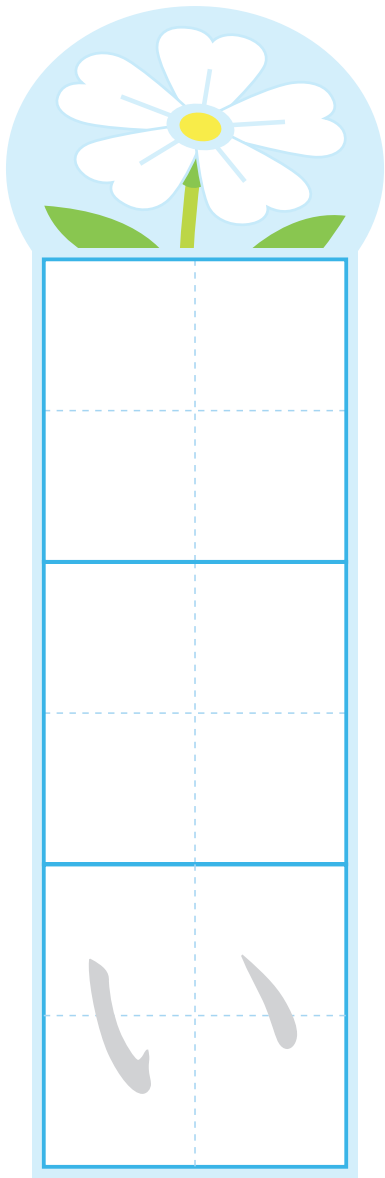
なまえ

ことばの
階段

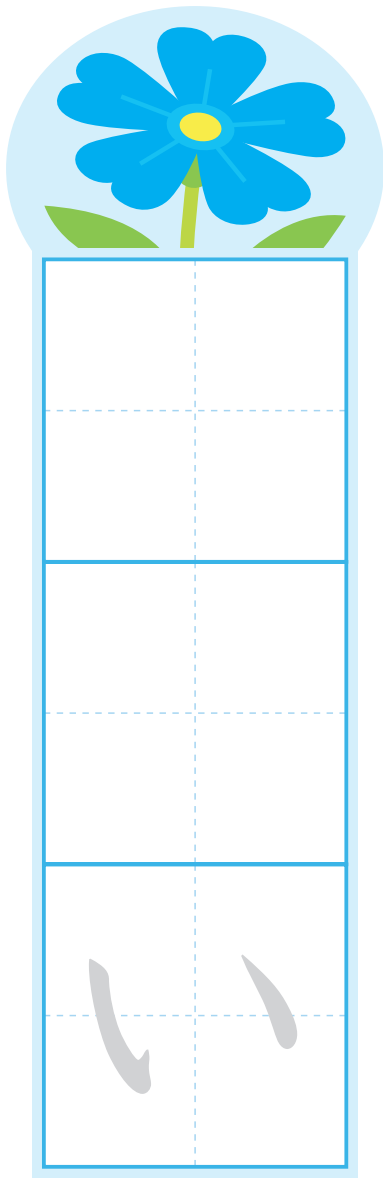
ことばをつくらう

おうちのかたへ
「は」という二文字のことばから始めて、「は」で
始まる二文字のことば、「三文字のことばと」
文字ずつ文字数が増えていくことばあそびです。

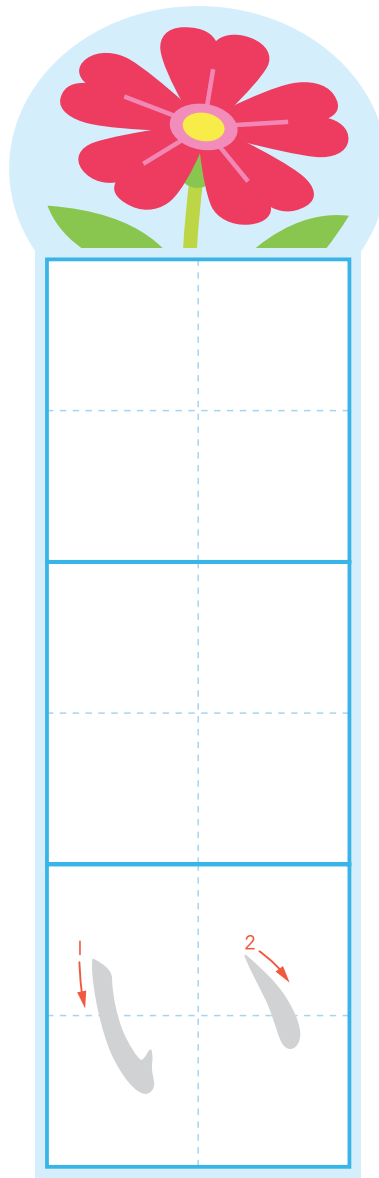




はな



はな



はな

にもじをかきましよう。うすいもじはなぞりましよう。

どんないろのはなでしよう。

がつ

にち

なまえ



形容詞

どんないろかな

おうちのかたへ

色を表すことは、語尾に「い」をつけて、様子を表すこととして使われることを気つかせてください。ほかにも、色のことは「いろ」をつけてみましょう。また、緑や紫には「い」ではなく、「いろ」をつけても教えるあげてください。





あいさつの
ことば

じゅんにすすもう

なまえ

がつ

にち

おうちのかたへ

「こんにちは」の「は」は、「わ」と読むことを教えてあげてください。「わ」と読む理由は、「こんにちは」ということが「今日(こんにち)は、よいお天気ですね。」などの表現が省略されてきたものだからです。



「**こ**↓**ん**↓**に**↓**ち**↓**は**」のじゅんに、**↓**から

↓**まで** すすみましょう。ふたつの みちが あります。

The maze consists of a central path of circles containing the characters: へ, は, ち, に, ち, ん, に, こ. The path starts from the panda and koala at the bottom, goes up through 'は', 'ち', 'に', 'ち', 'ん', 'に', 'こ', and ends at the koala and panda at the top.