



並べかえ

ことばを

つくろう

おうちのかたへ

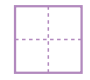
使った文字に○などの印をつけながら、ことばを書いていくとよいでしょう。

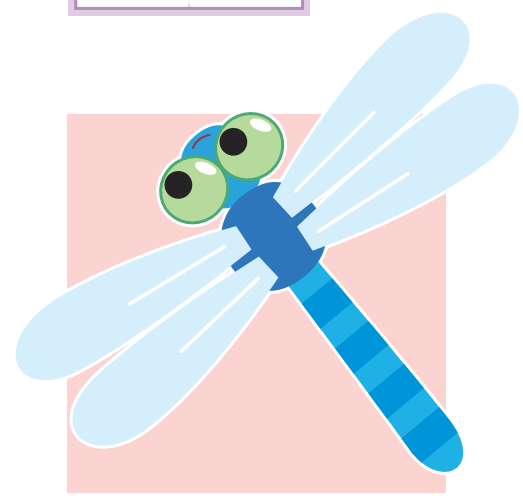
なまえ

がつ

にち

もじを ならべかえて、えに あう ことばを

つくりましょう。  に もじを かきましよう。



ん

と

ぼ

Vertical writing grid with four columns and four rows.

ろ

お

こ

ぎ

Vertical writing grid with four columns and four rows.

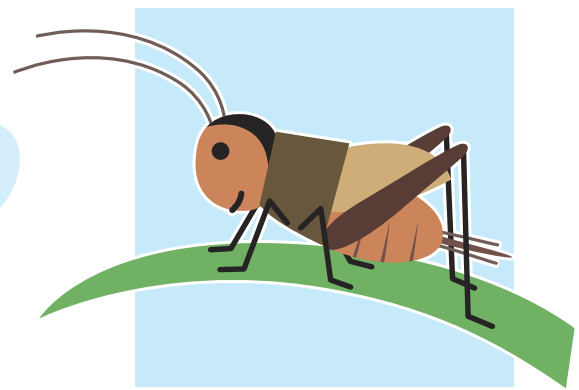
っ

ち

ば

み

Vertical writing grid with four columns and four rows.





しりとり

しりとりで

すすもう

おうちのかたへ

このしりとり迷路は、行き止まりまでの道順が長くなっています。行き止まりになってもあきらめずに、前にもどって最後まで行けるよう、根気よくチャレンジさせてください。

がつ

にち

なまえ

しりとりになるように、

↓から ↓まで すすみましょう。



かるた



たぬき



きつつき



きりん



くつ



たこ



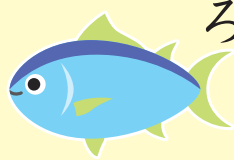
きつね



しまうま



まぐろ



ろうそく



こけし



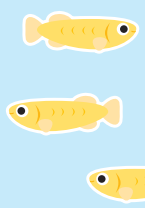
ねずみ



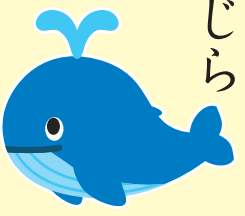
すし



めだか



くじら



しか



かい



いす



すずめ



らっこ





擬態語

ことばをつくろう

おうちのかたへ

発展として、「するする」「にやにや」「など、ほかにも擬態語をさがしてみるとよいでしょう。

がつ

にち

なまえ

えにあうことばをつくりましょう。



にもじをかきましよう。うすいもじはなぞりましよう。



●ほしのようす

Stroke order for 'ま' (3 strokes): 1. top-left to top-right, 2. top-right to middle-right, 3. middle-right to bottom-right.

Stroke order for 'ら' (2 strokes): 1. top-left to top-right, 2. top-right to bottom-right.

Tracing practice: A row with 'ま' and 'ら' for tracing, followed by two empty rows, and a final row with 'ら' for copying.



●ふねのようす

Stroke order for 'ゆ' (2 strokes): 1. top-left to middle-right, 2. middle-right to bottom-right.

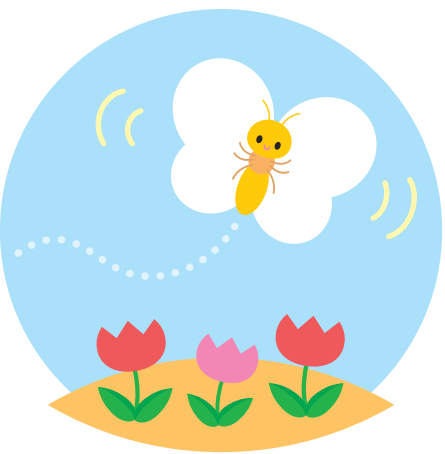
Tracing practice: A row with 'ゆ' and 'ら' for tracing, followed by two empty rows, and a final row with 'ら' for copying.



●ちようのようす

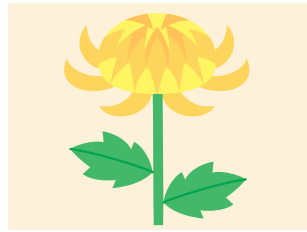
Stroke order for 'ひ' (2 strokes): 1. top-left to top-right, 2. top-right to bottom-right.

Tracing practice: A row with 'ひ' and 'ら' for tracing, followed by two empty rows, and a final row with 'ら' for copying.

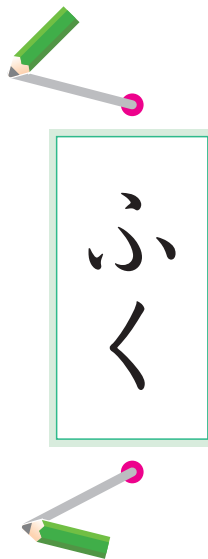
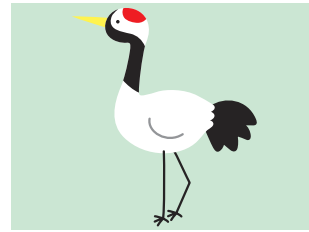
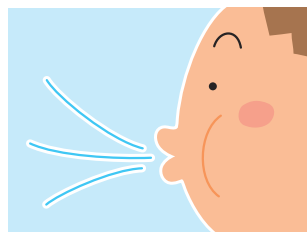




きく



つる



ことばに あう えを、うえと したから  
みつけて、せんで つなぎましょう。

がつ

にち

なまえ



同音異義語

ちがう

いみを

さがそう

5さい

おうちのかたへ

名詞と動詞の同音異義語です。同音異義語には、アクセントの違いのものもあります。発音に注意しましょう。





語句

どこに いるのかな

おうちのかたへ

発展として、身のまわりのものの場所を「○○の○○」「という形式で説明する練習をしてみよう。」

がつ

にち

なまえ

ねこと ねずみは、どこに いるのでしょうか。

えに あうように、に もじを かきましよう。

うすい もじは なぞりましよう。



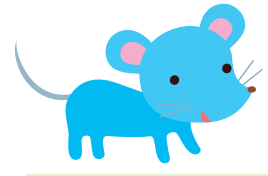
い

す

の

し

た



は

こ

な

か