

11

たべもの

おうちのかたへ

限られたスペースに、バランスよく2枚のシールをはる必要があります。
「どこにはる？」などと声をかけ、お子さんのサポートをするのもよいでしょう。

わくわく おこさまらんち

シールを はって、
おこさまらんちをつくりましょう。

がんばり
シール



19

のりもの

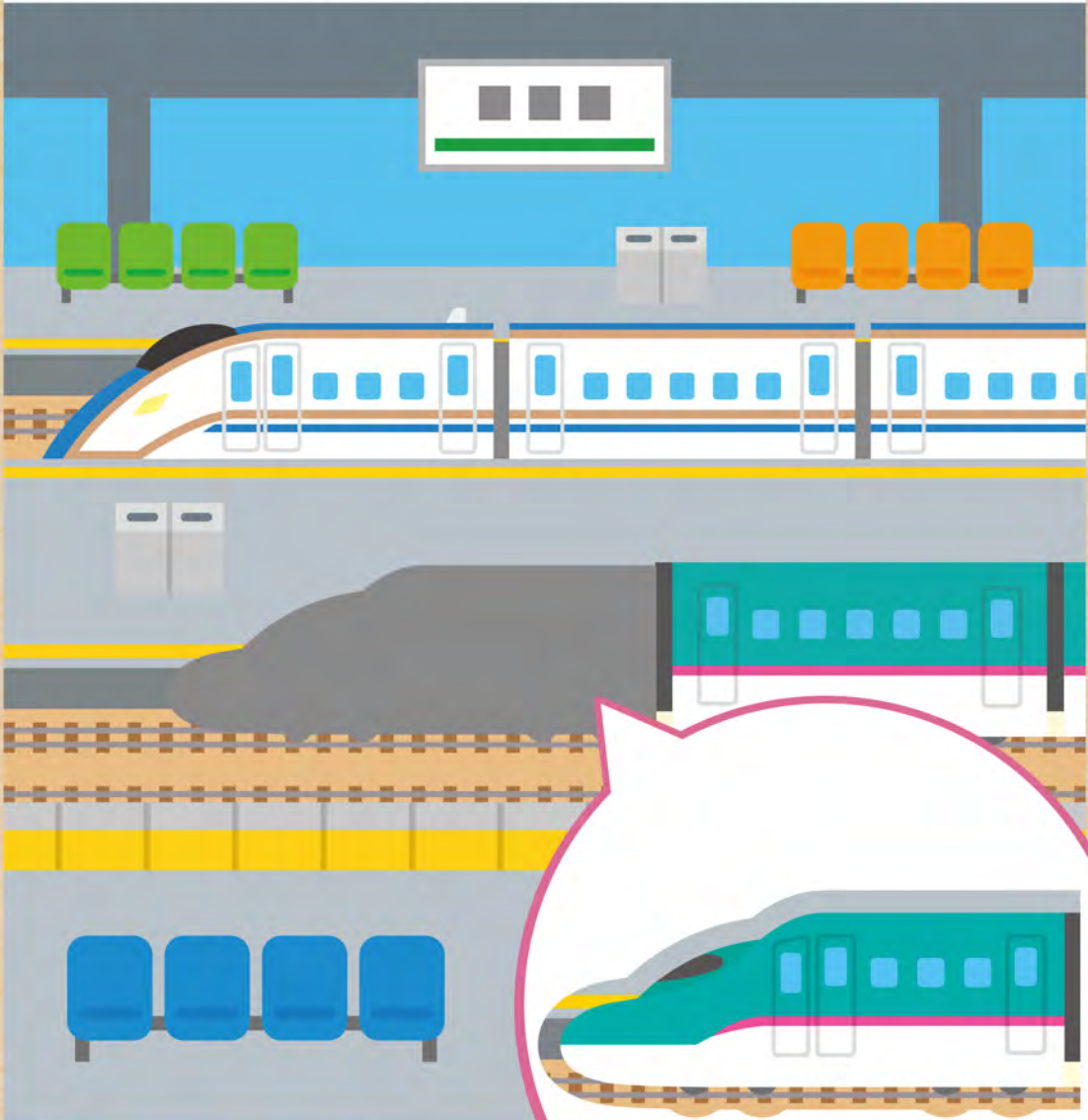
おうちのかたへ

奥の電車は「かがやき」、手前の電車は「はやぶさ」をイメージしています。
影にびったりはれなくてもかまわないので、楽しく進めましょう。

はしる はやぶさ

かげに あうように、
でんしゃの シールを はりましょう。

がんばり
シール



27

ひらがな

おうちのかたへ

ひらがなを学習するページです。
「くま」「くるま」と一緒に声に出しながら、シールをはるようにしましょう。

「く」がつくことば

ことばにあうように、
えのシールをはりましょう。

がんばり
シール

くま

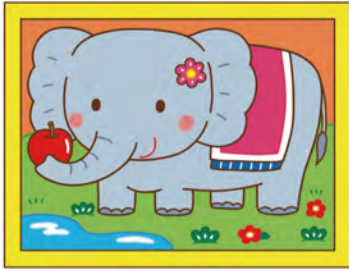
くるま



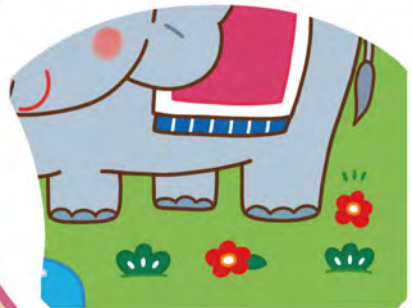
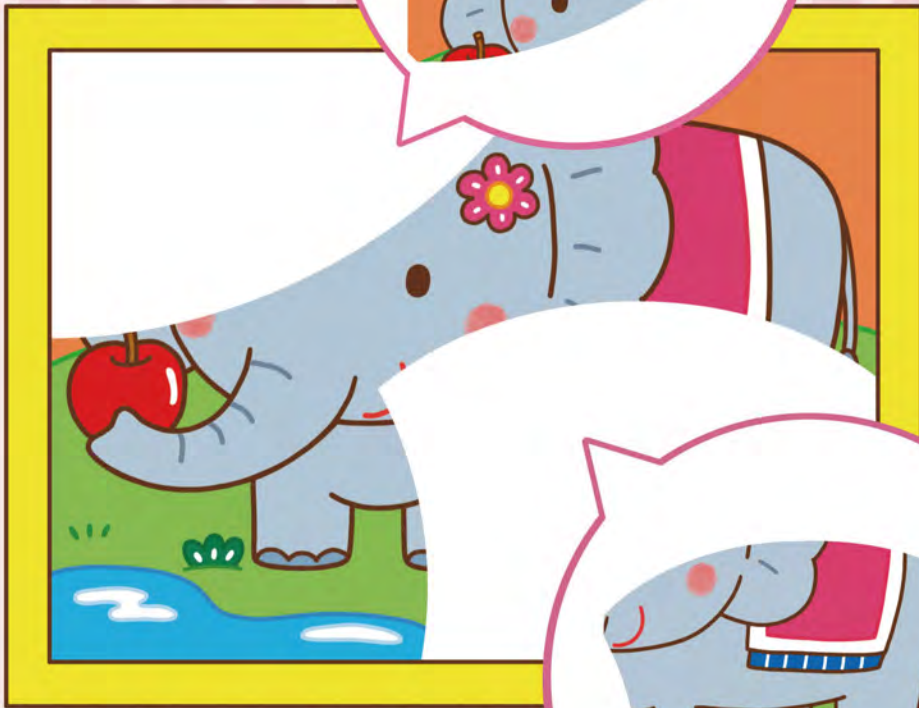
29

ちえ

おうちのかたへ

見本と同じになるように、よく考えてはする必要があります。
角をぴったり合わせてはることができたら、たくさんほめてあげましょう。ぞうの ぼずる パズルがんばり
シールみほんとおなじになるように、
ぼずる パズルをかんせいさせましょう。

みほん





おうちのかたへ いちごやすいかは野菜に分類されることもあります。ここでは果物として扱います。積極的に会話をして、ことばを増やしていきましょう。

たべもの
できるかな

これ なあに

したの えの くだものは なんですか。
なまえを いって みましょう。

がんばり
シール



りんご



ばなな
バナナ



みかん



いちご



すいか



ぶどう



おうちのかたへ 迷っているようであれば、人物を見比べるように声をかけてみましょう。
見つけられたら、たくさんほめてあげてください。

のりもの
できるかな

まちがいさがし

がんばり
シール

うえの えと したの えで、ちがう
ところを 1つ みつけましょう。

