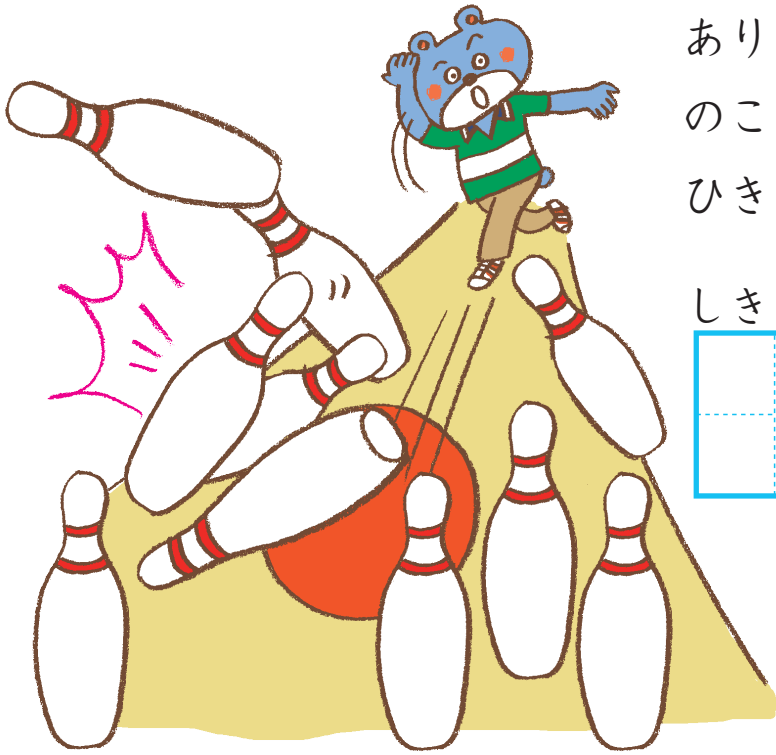


		なまえ
がつ	にち	



ボウリングの ^ぼう^りん^ぐの ^ぴんが 10ぽん
 あります。6ぽん たおしたら、
 のこりは なんぽん？
 ひきざんを して こたえましょう。

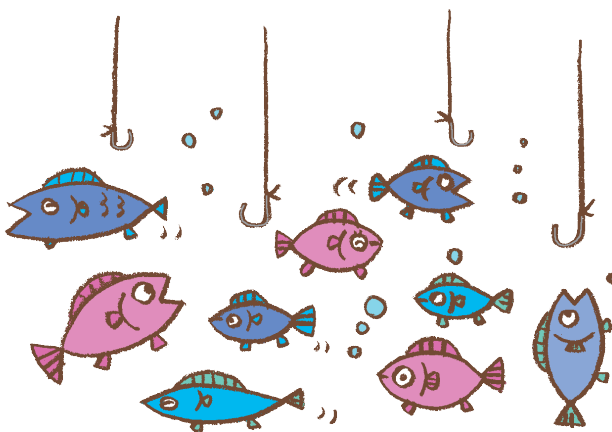
しき

$$\begin{array}{|c|c|} \hline & \\ \hline & \\ \hline \end{array} - \begin{array}{|c|c|} \hline & \\ \hline & \\ \hline \end{array} = \begin{array}{|c|c|} \hline & \\ \hline & \\ \hline \end{array}$$

こたえ

$$\begin{array}{|c|c|} \hline & \\ \hline & \\ \hline \end{array} \text{ほん}$$

さかなが 9、つりばりが 4。どちらが いくつ おおい？
 ひきざんを して こたえましょう。



しき

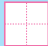
$$\begin{array}{|c|c|} \hline & \\ \hline & \\ \hline \end{array} - \begin{array}{|c|c|} \hline & \\ \hline & \\ \hline \end{array} = \begin{array}{|c|c|} \hline & \\ \hline & \\ \hline \end{array}$$

こたえ

$$\begin{array}{|c|c|} \hline & \\ \hline & \\ \hline \end{array} \text{が} \begin{array}{|c|c|} \hline & \\ \hline & \\ \hline \end{array} \text{おおい}$$

		なまえ
がつ	にち	



 に あてはまる かずを かきましょう。



$6 + 4 =$

$10 - 3 =$

$6 + 5 =$

$11 - 4 =$

$7 + 5 =$

$11 - 5 =$

$10 + 6 =$

$12 - 5 =$

$8 + 5 =$

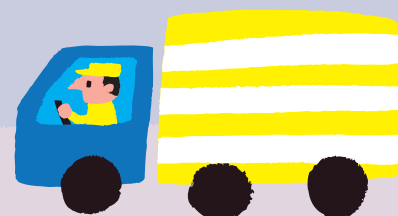
$12 - 6 =$

$8 + 6 =$

$13 - 5 =$

$9 + 6 =$

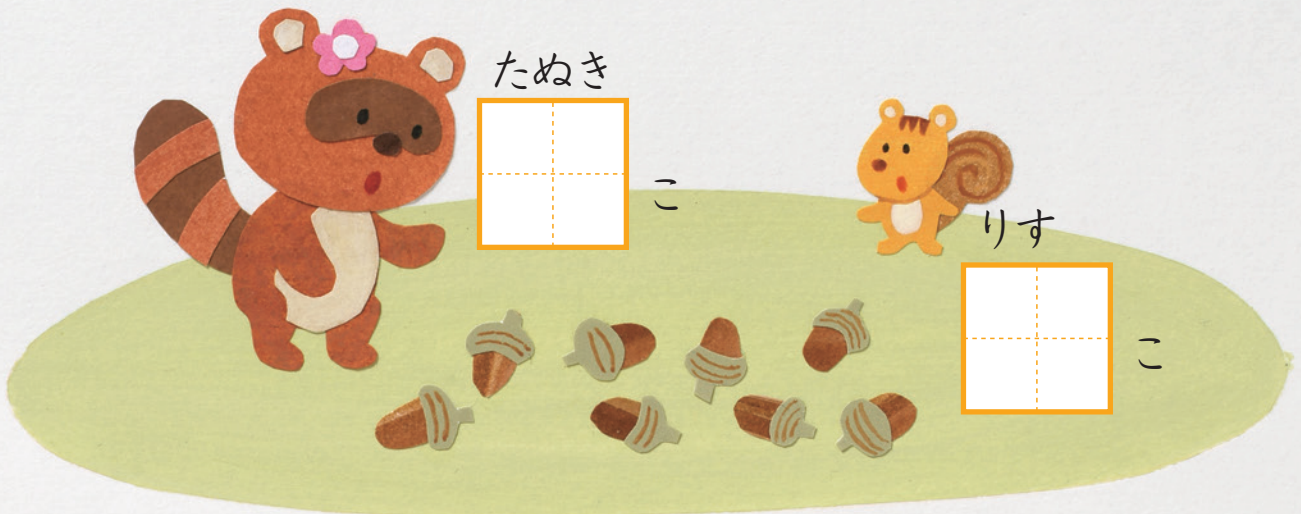
$13 - 6 =$



		なまえ
がつ	にち	



どんぐりが 8 こ あります。たぬきが りすより 2 こ おおく なるように わけます。□に すうじを かきましょう。



どんぐりが 9 こ あります。きつねが りすより 1 こ おおく、りすは たぬきより 1 こ おおく なるように わけます。□に すうじを かきましょう。

