



かずのひょう

おうちのかたへ

10までの数の表です。数のおけいこにお役立てください。切り離して、壁などにはっておいてもよいでしょう。

1

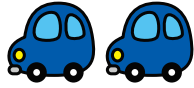
1

いち



2

に



3

さん



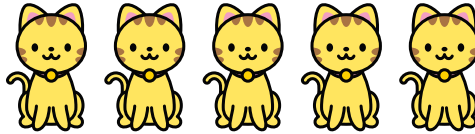
4

し
(よん)



5

ご



6

ろく



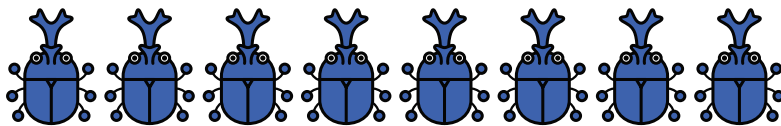
7

しち
(なな)



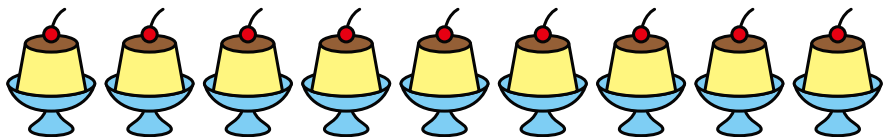
8

はち



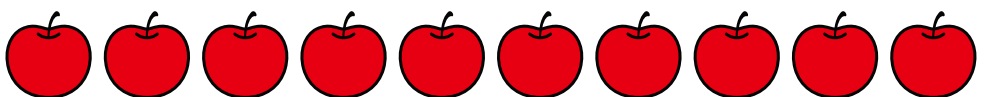
9

く
(きゅう)



10

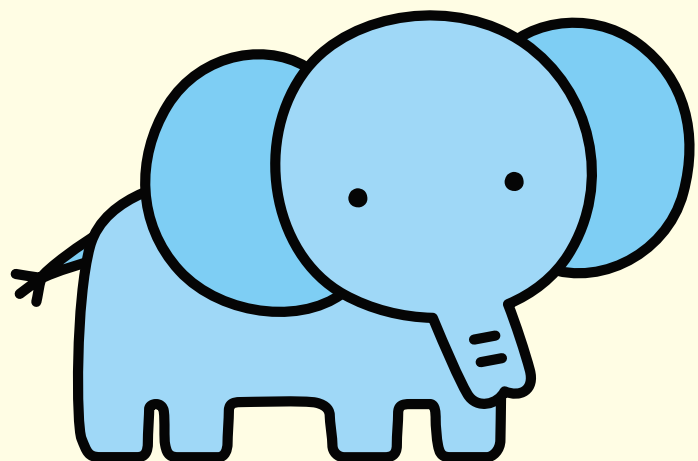
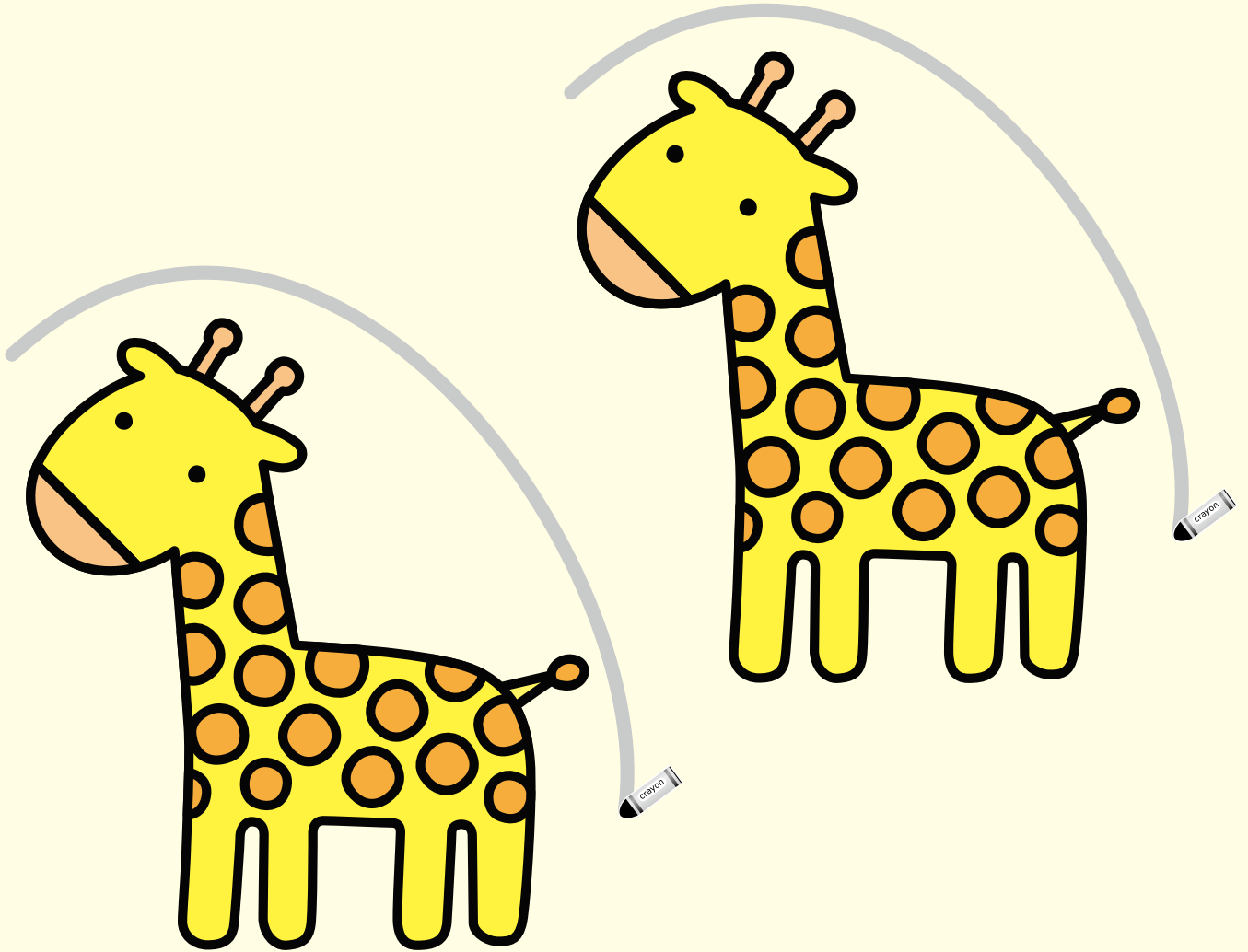
じゅう







ここでは、指定されたものが2つあるので、それぞれ線で囲みましょう。

きりんを せんで かくみましょう。

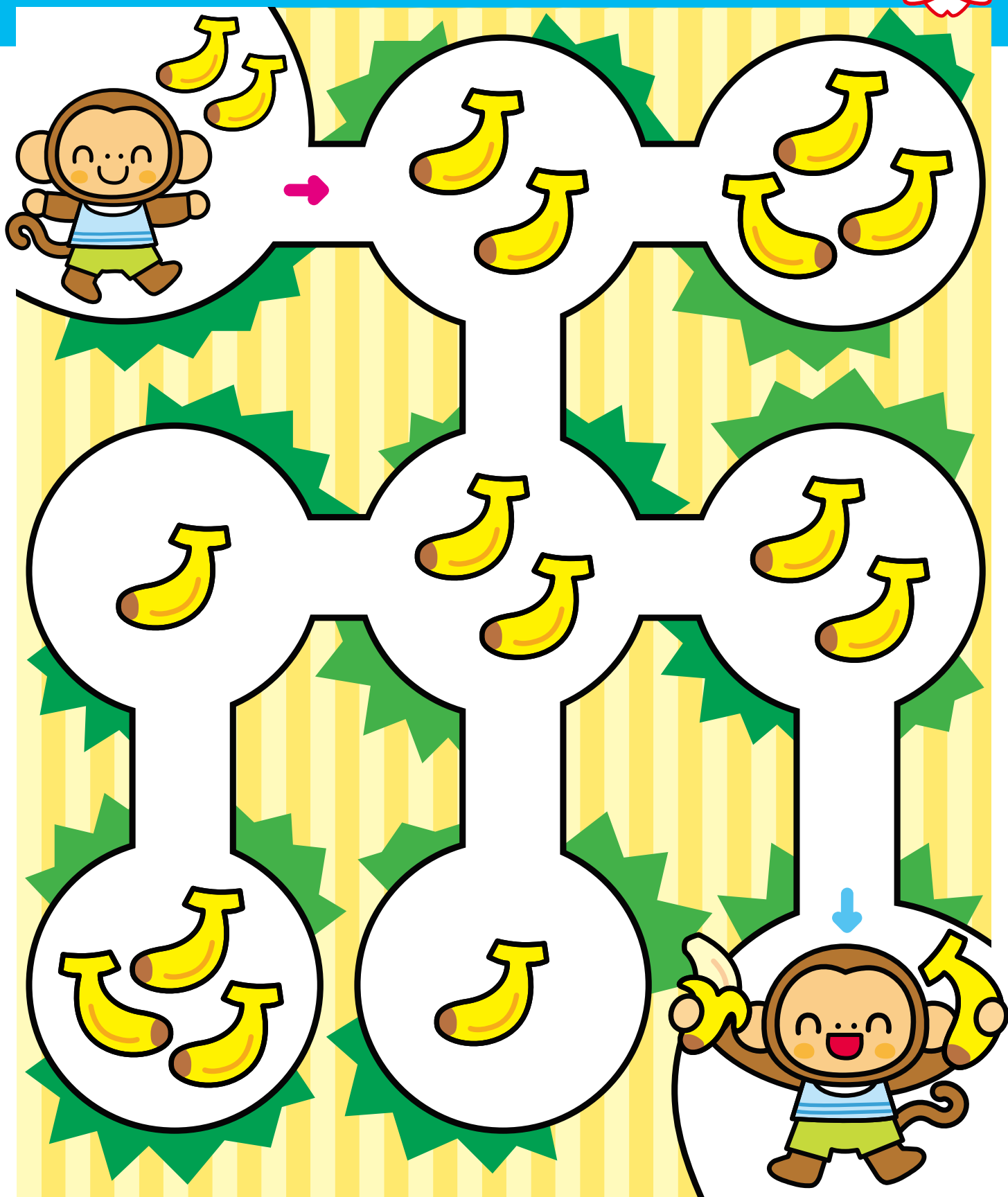




はじめに、スタート地点にあるバナナの数をかぞえて、バナナが何本のところを通して進めばよいのかを確認させましょう。

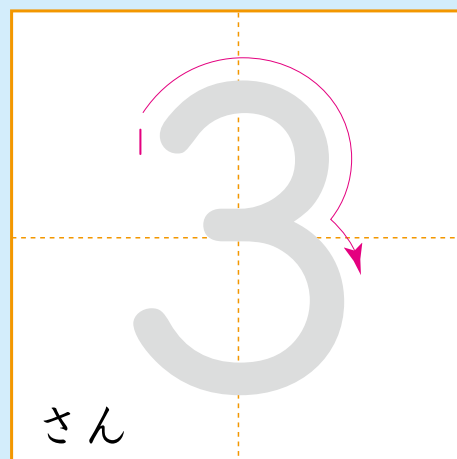
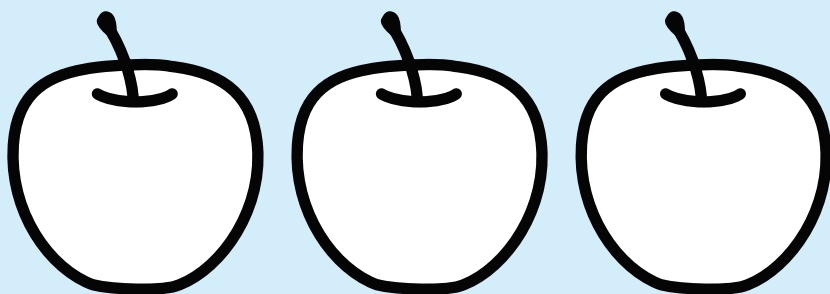
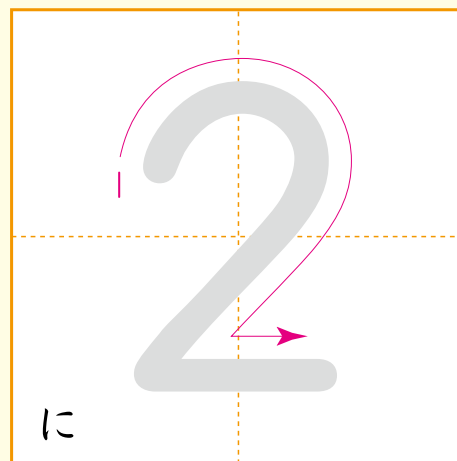
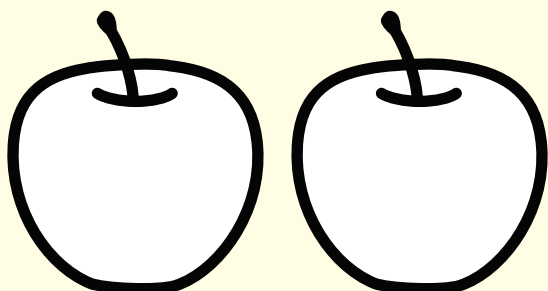
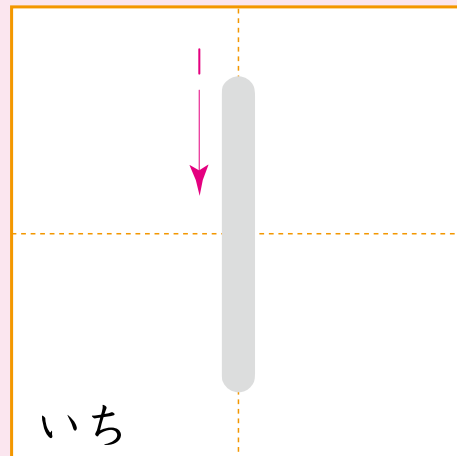
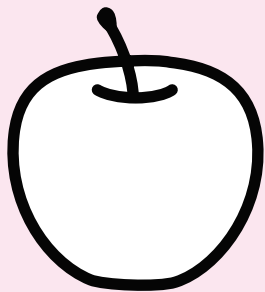
ばなな
バナナの かずが ^{すたあと}スタートと おなじ ところを
とおって、  から  まで すすみましょう。

がんばり
シール





りんごに いろを ぬりましょう。
すうじを なぞりましょう。

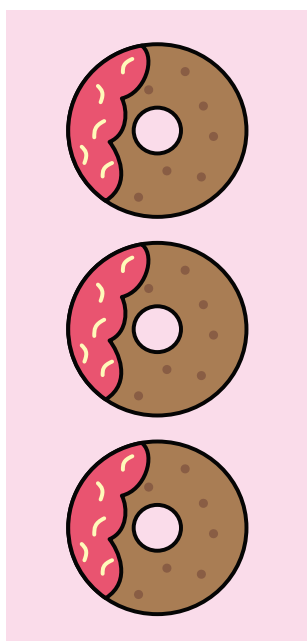
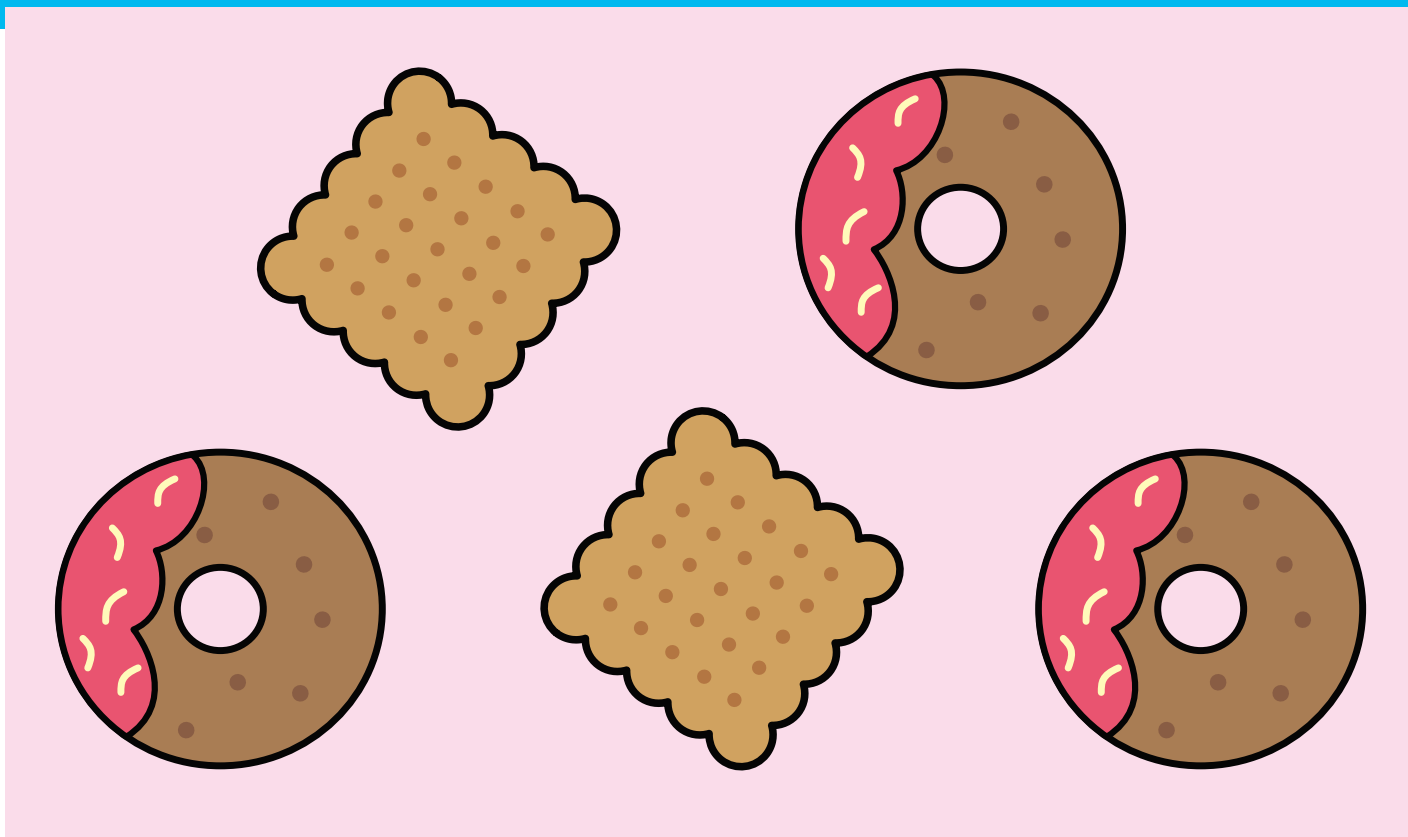




数と数字

かずに あう すうじは どれ

ど う な っ
 ドーナツの かずに あう すうじは
 どれでしょう。 ● と ● を せんで つなぎましょう。



2
に



3
さん



1
いち