



並べかえ

ことばを つくろう


おうちのかたへ
使った文字に○などの印をつけながら、ことば
を書いていくとよいでしょう。

がつ

にち

なまえ

もじを ならべかえて、えに あう ことばを

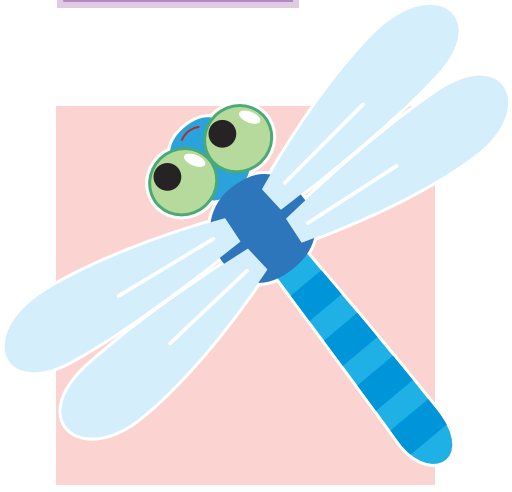
つくりましょう。  に もじを かきましよう。



ん

と

ぼ



ろ

お

こ

ぎ

Vertical writing grid with four columns and four rows, each cell containing a dashed line for tracing.

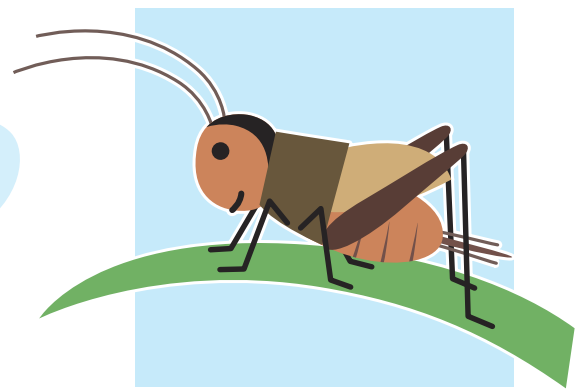
っ

ち

ば

み

Vertical writing grid with four columns and four rows, each cell containing a dashed line for tracing.





しりとり

しりとりで

すすもう

おうちのかたへ

このしりとり迷路は、行き止まりまでの道順が長くなっています。行き止まりになってもあきらめずに、前にもどって最後まで行けるよう、根気よくチャレンジさせてください。

がつ

にち

なまえ

しりとりになるように、

↓から ↓まで すすみましょう。



かるた



たぬき



きつつき



きりん



くつ



たこ



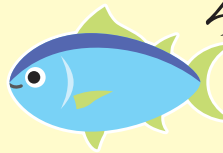
きつね



しまうま



まぐろ



ろうそく



こけし



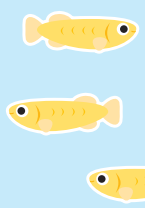
ねずみ



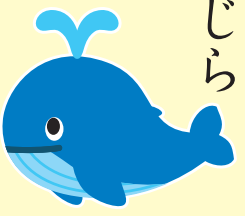
すし



めだか



くじら



しか



かい



いす



すずめ



らっこ





擬態語

ことばをつくろう

おうちのかたへ

発展として、「するする」「にやにや」「など、ほかにも擬態語をさがしてみるとおもしろいでしょう。

がつ

にち

なまえ

えにあうことばをつくりましょう。

にもじをかきましよう。うすいもじはなぞりましよう。



●ほしのようす

Stroke order for 'ま' (ma): 1. horizontal right, 2. horizontal right, 3. diagonal down-right, 4. curved down-left.

Stroke order for 'ら' (ra): 1. diagonal down-right, 2. curved down-left.

Grid containing: 1. 'ま' with stroke order, 2. 'ら' with stroke order, 3. empty box, 4. empty box, 5. 'ら' for tracing.



●ふねのようす

Stroke order for 'ゆ' (yu): 1. curved down-left, 2. vertical down.

Stroke order for 'ら' (ra): 1. diagonal down-right, 2. curved down-left.

Grid containing: 1. 'ゆ' with stroke order, 2. 'ら' with stroke order, 3. empty box, 4. empty box, 5. 'ら' for tracing.



●ちようのようす

Stroke order for 'ひ' (hi): 1. curved down-left, 2. curved down-right.

Stroke order for 'ら' (ra): 1. diagonal down-right, 2. curved down-left.

Grid containing: 1. 'ひ' with stroke order, 2. 'ら' with stroke order, 3. empty box, 4. empty box, 5. 'ら' for tracing.

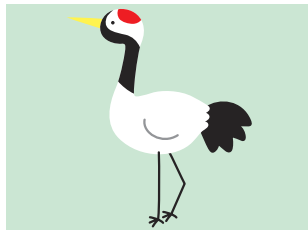
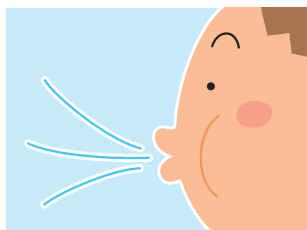




きく



つる



ふく



ことばに あう えを、うえと したから
みつけて、せんで つなぎましょう。

がつ

にち

なまえ

同音異義語

ちがう

いみを

さがそう

おうちのかたへ
名詞と動詞の同音異義語です。同音異義語には、アクセントの違いのものもあります。発音に注意しましょう。





語句

どこに いるのかな

おうちのかたへ

発展として、身のまわりのものの場所を「○○の○○」「という形式で説明する練習をしてみよう。

がつ

にち

なまえ

ねこと ねずみは、どこに いるのでしょうか。

えに あうように、に もじを かきましよう。

うすい もじは なぞりましよう。



いすの

い

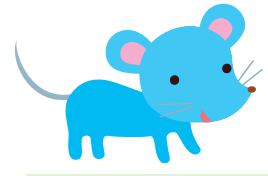
す

の

した

し

た



はこ

は

こ

なかが

な

か