

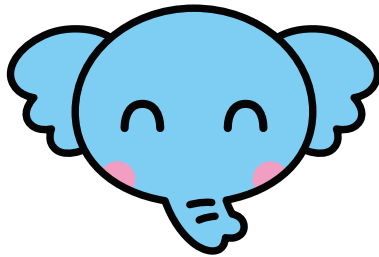


ちえ

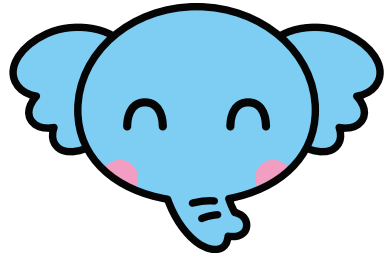
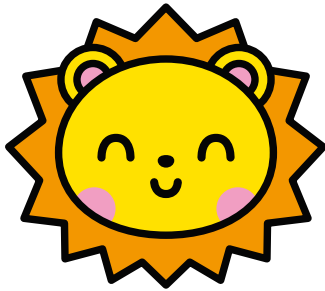
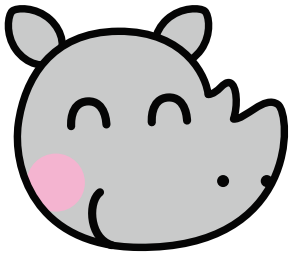
おなじものはどれ

見本と同じ絵を見つけるおけいこです。「この動物はぞうさんだね。ぞうさんはどれかな？」などと声をかけて、見つけさせるとよいでしょう。

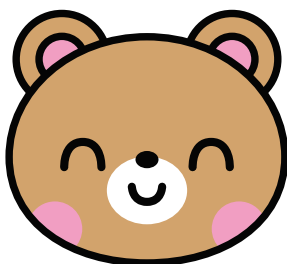
みほんとおなじ どうぶつは、どれですか。
ゆびで さしきましょう。



みほん



みほん



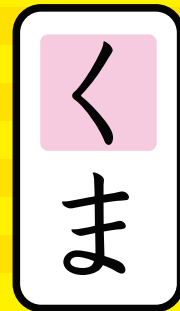
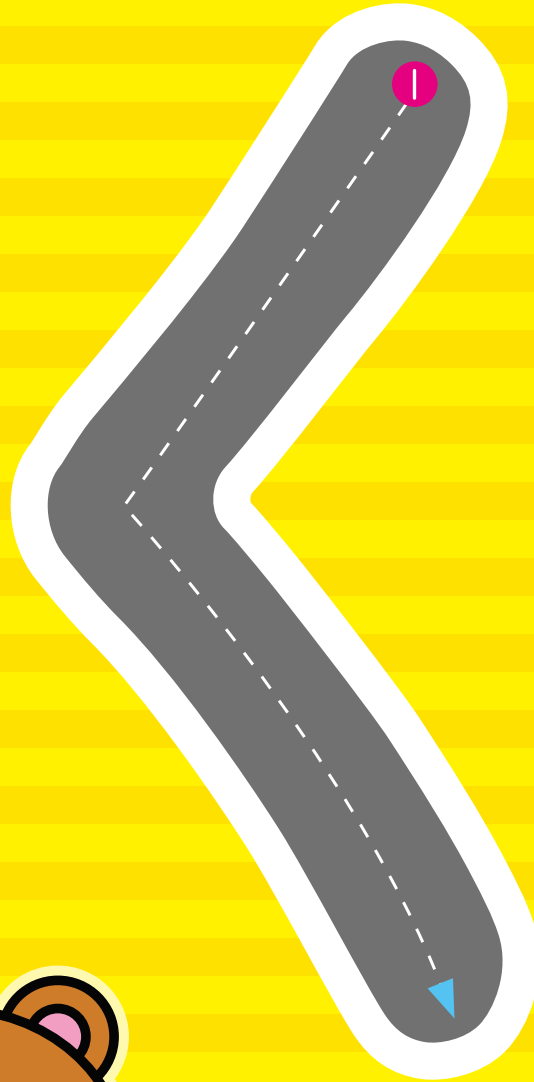


もじ

ひらがなの れんしゅう

ひらがなを覚えるおけいこです。点線にそって、ゆっくりと何度もなぞるとよいでしょう。「くまの『く』。」と言って、読み方も教えてください。

ひらがなの「く」を、ゆびで なぞりましょう。



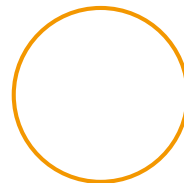
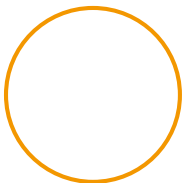
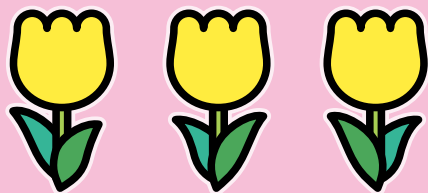
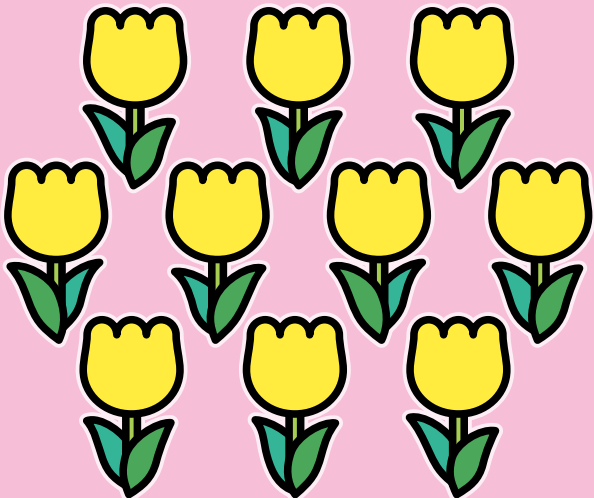
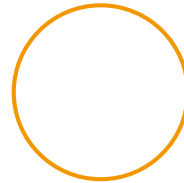
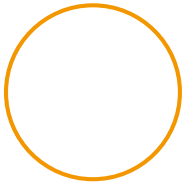
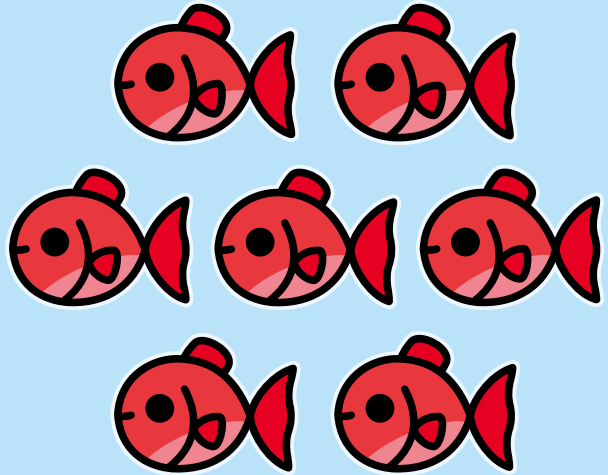
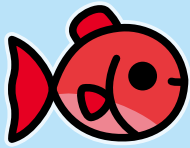


かず

おいしいは どちら


クレヨンで色をぬる前に、「どちらが多い（たくさんある）かな？」と声をかけて、「多い」の意味が理解ができているか確認するとよいでしょう。

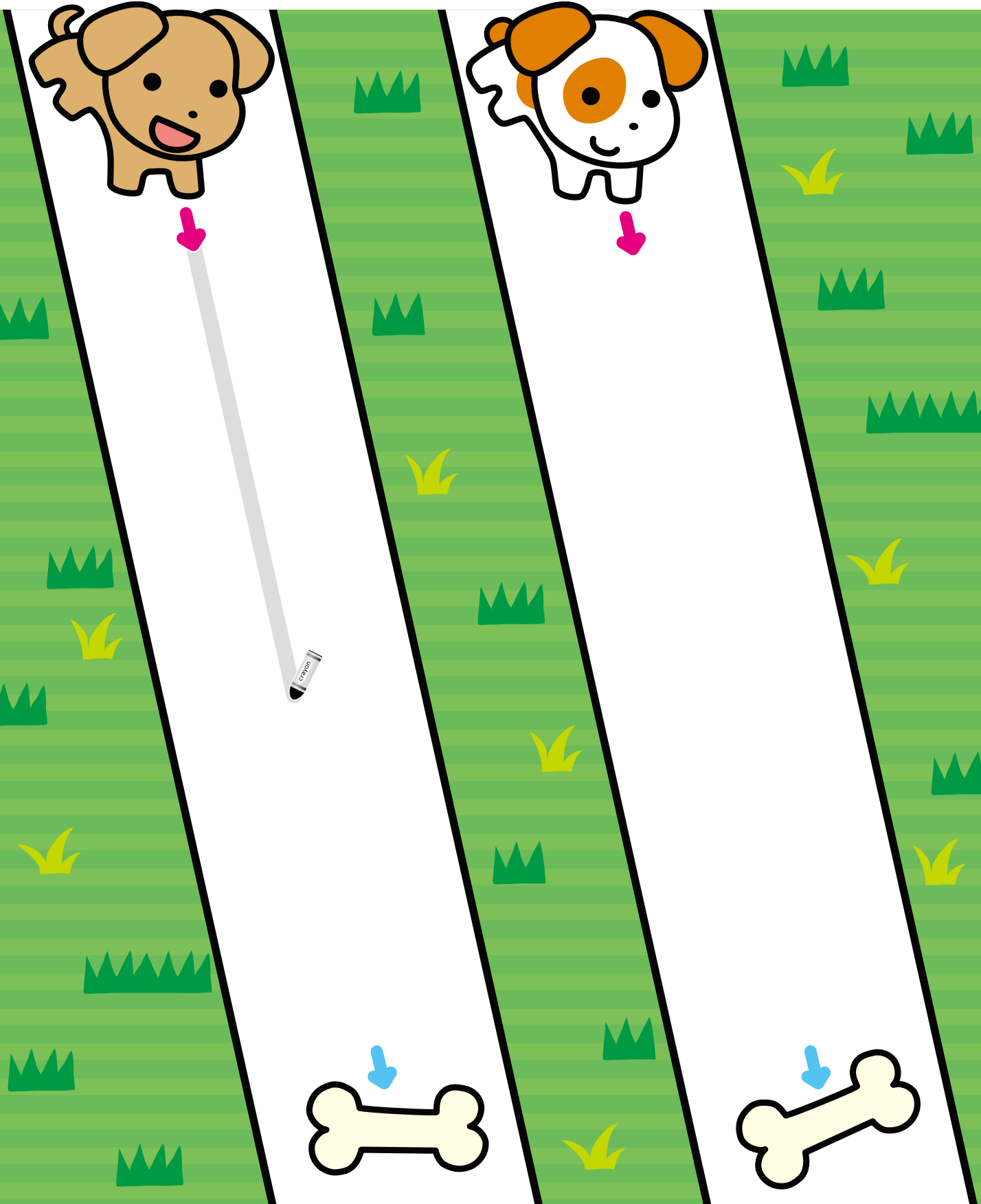
えをみて、かずが おおい ほうの
○に すきな いろを ぬりましょう。





運筆は、字や絵をかくための基礎となる大切なおけいこです。枠からはみ出してもかまいません。のびのびとかかせてください。

いぬと  を せんで つなぎましょう。





ちえ おなじ ものは どこ

みほんとおなじものやこどもを、えの
なかからさがして、せんでつなぎましょう。



みほん

