



ちえ どの かげかな

影から乗り物を推理します。線でつないだら、それぞれの乗り物の名前を聞いてみましょう。

なまえ

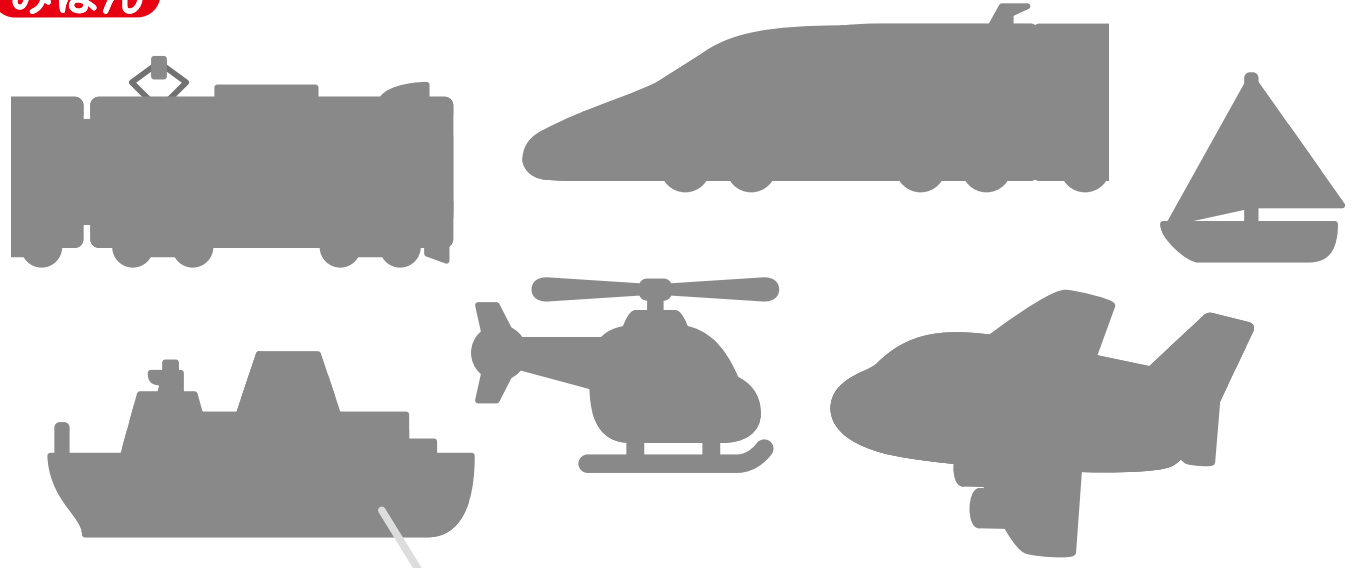
がつ

にち



みほんの かげは、したの どの のりものの かげですか。せんで つなぎましょう。

みほん





ちえ

どちらに あうかな

それぞれどんな日の絵か聞いてみましょう。上は雨の日、下は夏の暑い日を想定しています。ほかにどんなものを使うか、聞いてみるのもよいでしょう。

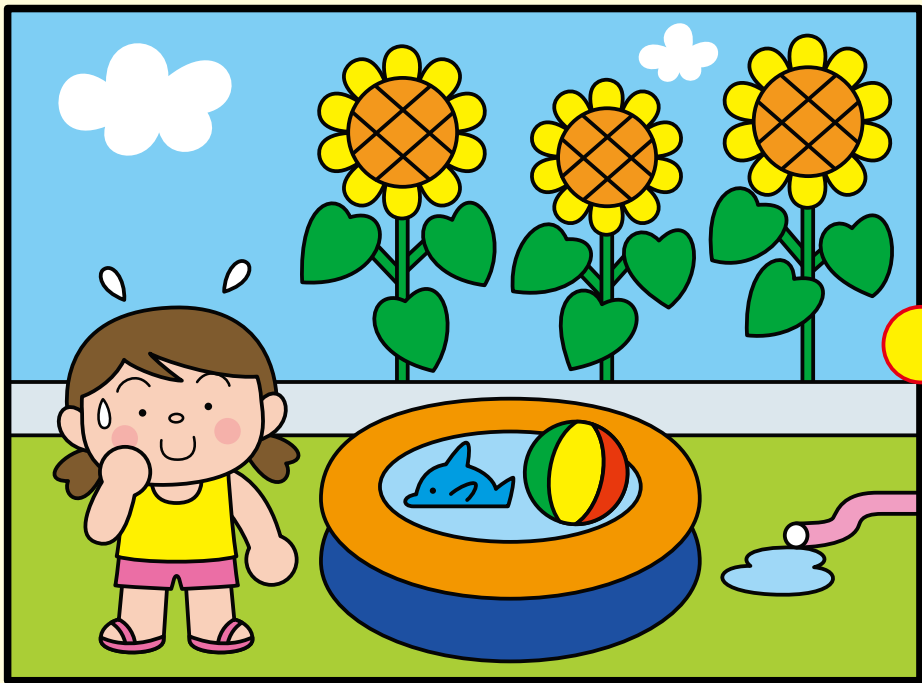
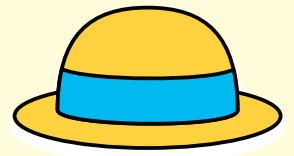
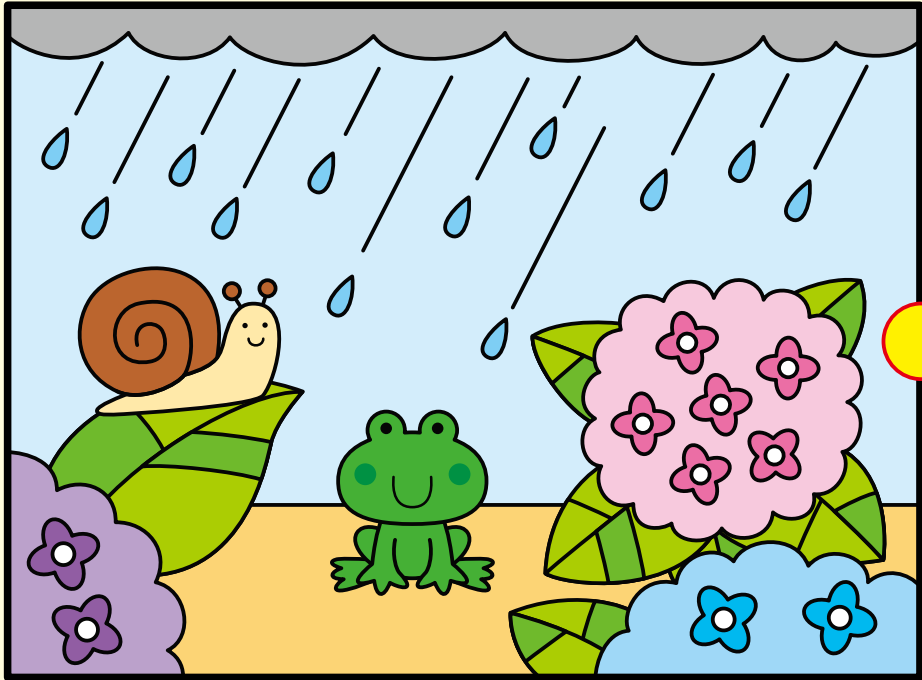
なまえ

がつ

にち



どんな ひに つかう ものですか。
ものと ● を、せんで つなぎましょう。





かず

すうじの じゅんに つなごう

数字の順番のおけいこです。「1、2、3、…」と数字を声に出して言いながら、点をつないでいくとよいでしょう。

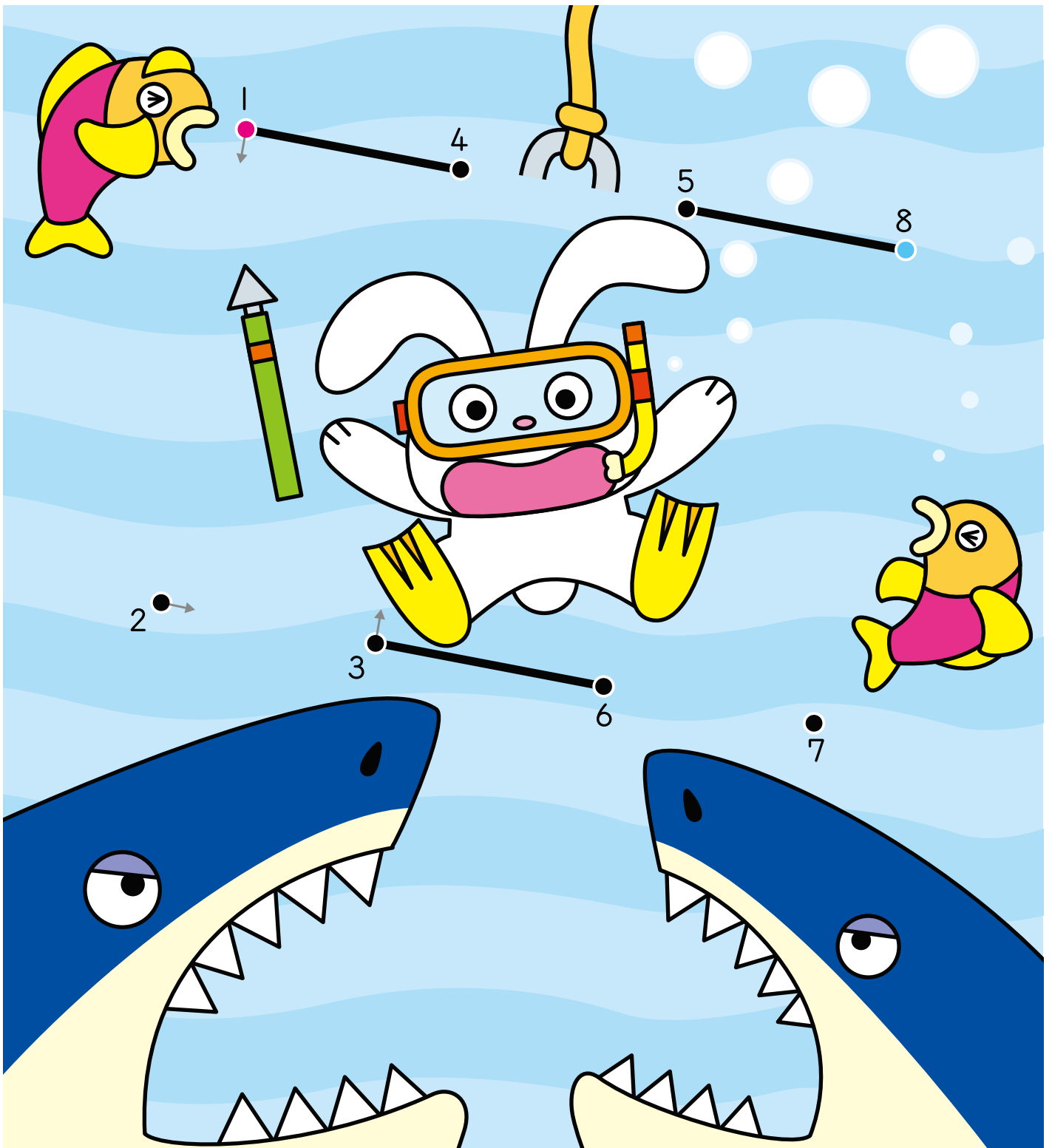
なまえ

がつ

にち



いちから じゅんに 8まで、・を せんで つなぎましょう。なにが でて くるかな。





もじ しりとりで すすもう

ゴールの「ねこ」までいったら「こ」から始まるもの、何か知っているかな? などと声をかけて、そのまましりとりを続けてみましょう。



		なまえ
がつ	にち	

→から →まで、しりとりを しながら すすみましょう。

いかにから → かまきり → クレヨン → ひまわり → りす → すずめ → めがね → ぼうし → ねこ



もじ

ひらがなの れんしゅう

形が似ているひらがなを練習します。「よ」の2画目、「ま」の3画目は、どちらもマスの中心線の上をまっすぐ通るように書きます。

なまえ

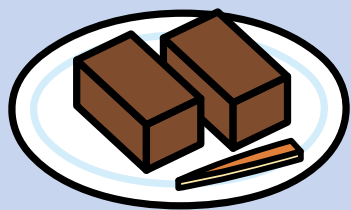
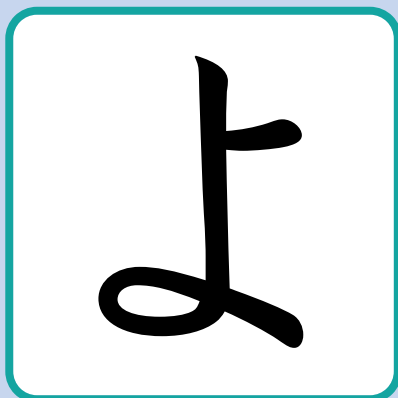
がつ

にち

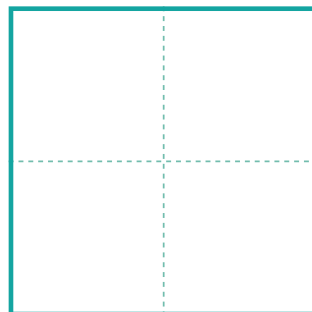
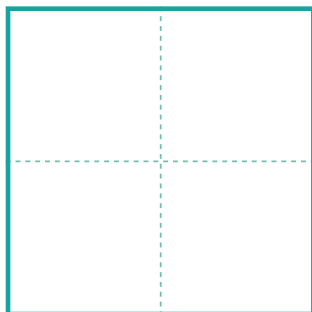
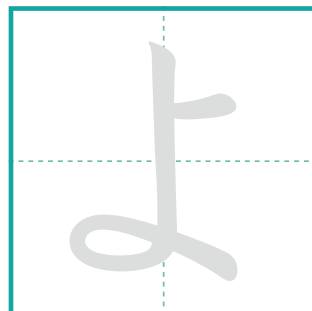
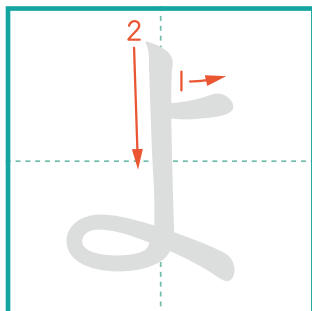


ひらがなの れんしゅうを しましょう。

うすい もじは なぞりましょう。



ようかん



くま

