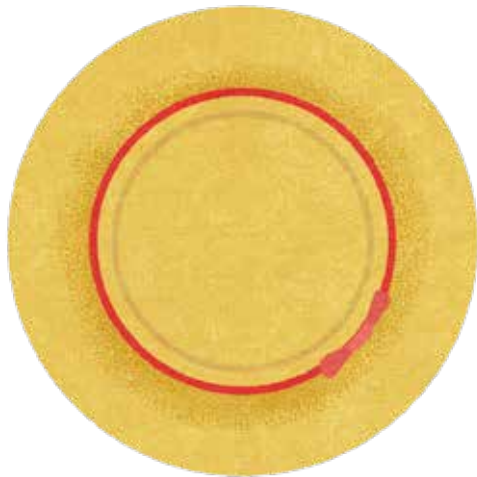
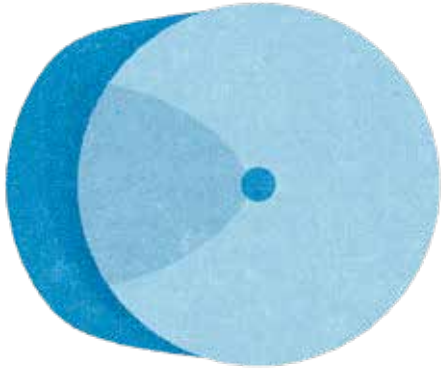


イメージをつかむ・共通点探し
おなじぼうしはどれ？

おなじぼうしをせんでつなぎましょう。



〈おうちのかたへ〉 違う角度から見たらどう見えるのかを想像する練習です。見えているものだけでなく、見えていない部分も頭の中でイメージする力が、「柔軟な記憶力」には必要です。



1



2



!



みずいろ

きいろ

だいだいろ

ちゃいろ



もんだい

みけこたちは なにいろの ふくを
きて いましたか？
しろい ところに いろを ぬりましょう。

がんばり
シール



〈おうちのかたへ〉 これまで問題を解く中で、みけこの服の色はよく覚えているはずですが。
この問題は、みけこ以外の3にんの服の色を覚えれば、4にんの服の色がぬれるように作られています。