



ひらがな

かんたんな

かたちの

ひらがな ⑤

っ

く

し

へ

て

こ

い

り

う

と

も

ま

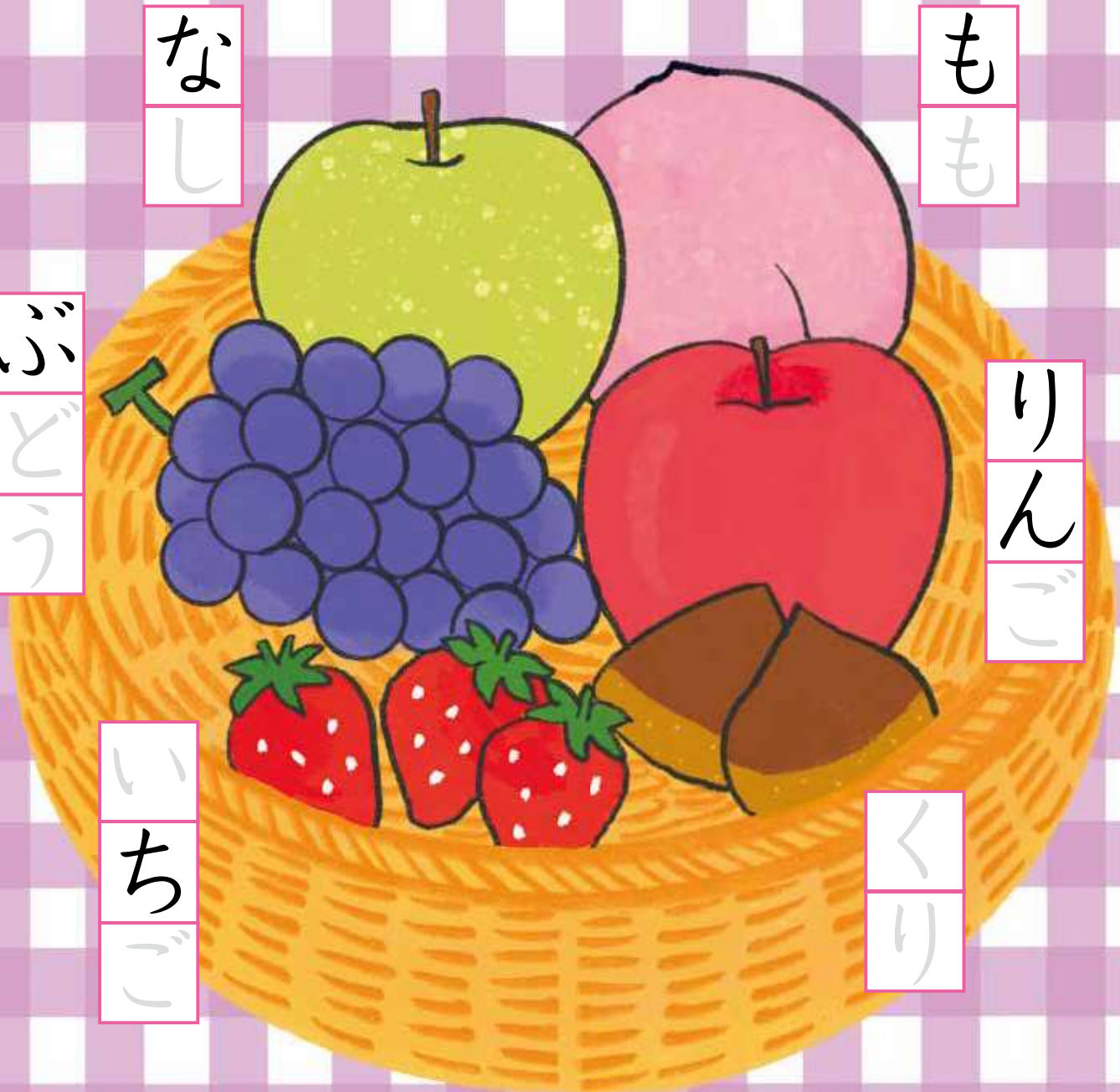
□のひらがなをなぞって、
ことばをつくりましょう。

が	っ
.....	
こ	っ



おしるし
かたへ

このページに描かれたお菓子の名前をひらがなで書いてみましょう。
おしるしは、最後に左から順に書きます。



な
し

も
も

ぶ
ど
う

り
ん
ご

い
ち
ご

く
り



が	つ
.....	
に	ち

な	ま	え
.....		



□にかたかなをかいて、ことばをつくりましょう。

ム
ラ
イ
ス

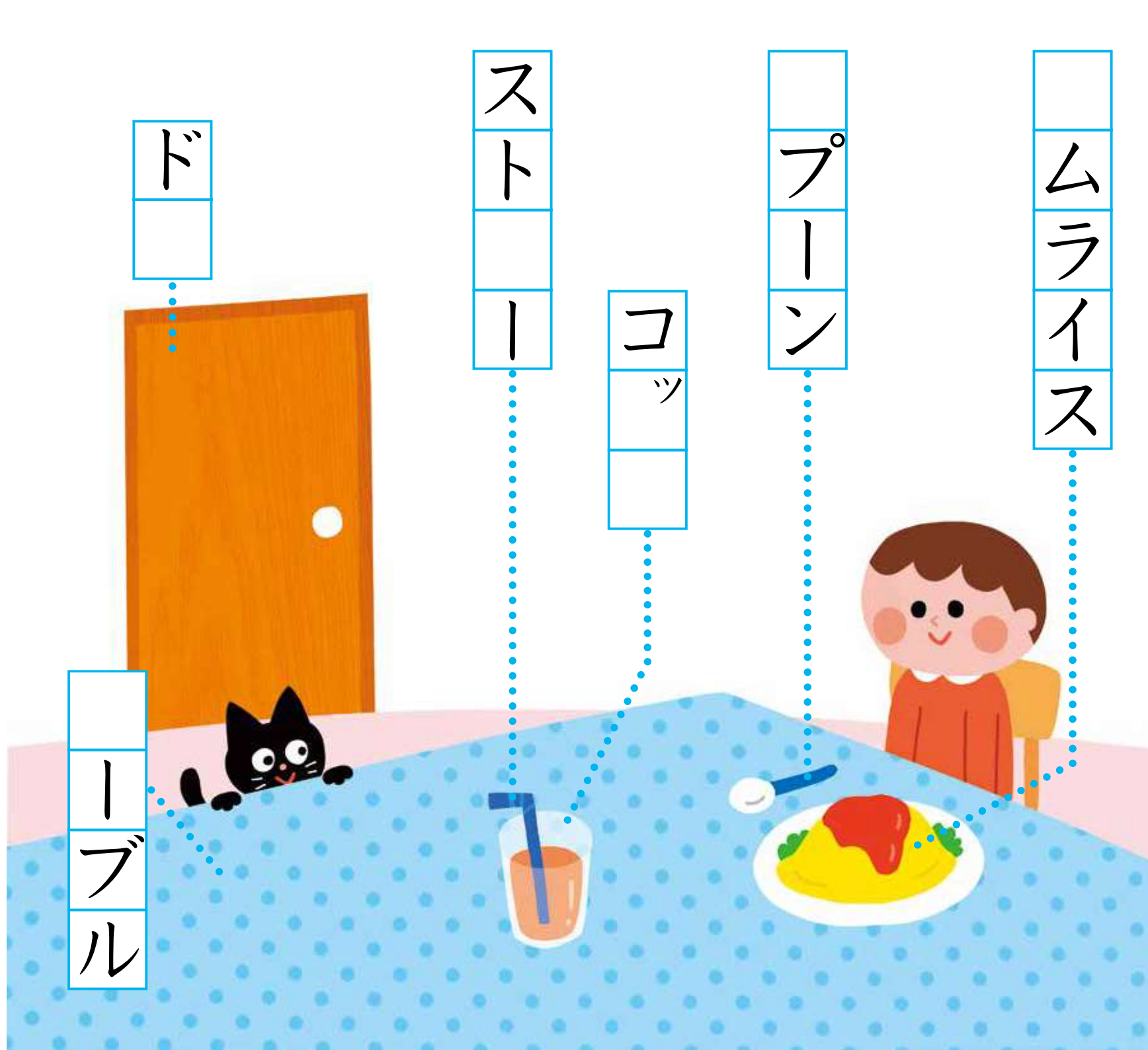
プ
ー
ン

コ
ツ

ス
ト
ー

ド

ー
ブ
ル





漢字

けしきの かんじ ②

おうちの
かたへ

漢字には、もの形からできた「象形文字」
があります。「森」が「木」が集まって「林」を
集まって「森」という成り立ちがあること
も、話題「おうち」を楽しくしていきましょう。

がっ
.....
にち

なまえ



かんじに あう えを えらんで、
と を、せんで つなぎましょう。

竹



田



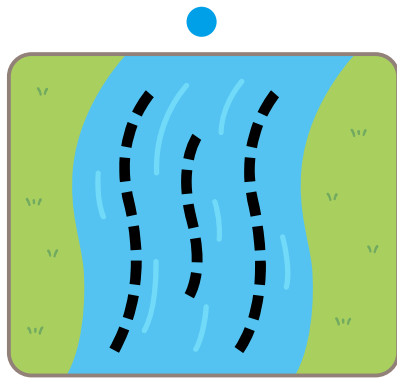
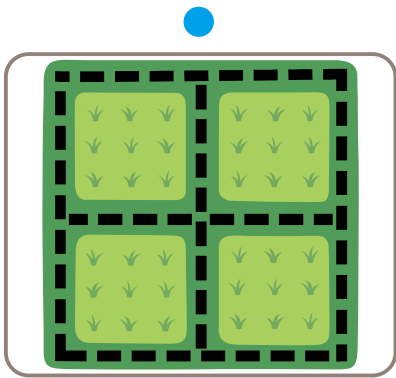
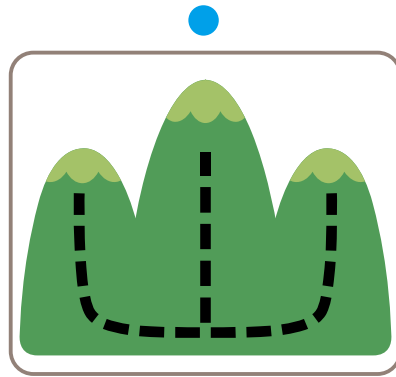
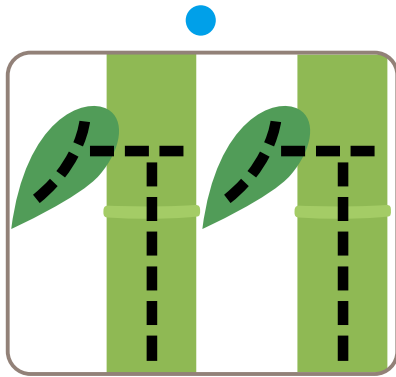
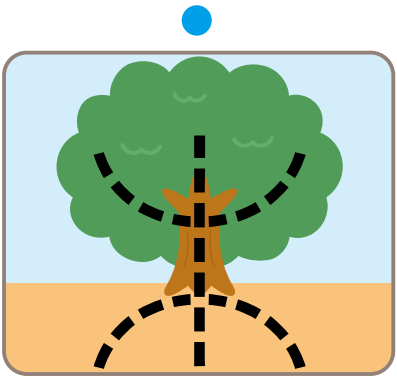
木



山



川





じよば

じよぎを

あらわす

じよば②

おうちのかたへ

動詞は、辞書に載っている形が、「じ」「へ」と集めて作る言葉になります。お子さんと一緒に「かたへ」と集めて作る言葉を探していきましょう。「起き上がる」「揺れる」「なだる」の複合動詞もあります。

が	つ
.....	
こ	ち

なまえ

なまえ

がんばり
しーる

を なぞって、うごきを あらわす
ことばをつくりましょう。

あ
る
く



ふ
む



こ
ろ
ぶ



た
つ



う
つ
す



わ
ら
う



お
よ
ぐ





2〜4行目の「入りのいぬ」とは、肉をくわえた犬が動揺していたことで、実際に川に映った自分の姿だったことを読み取るようにしよう。

がつ

にち

なまえ

つぎのおはなしを、こえに だして よみましょう。

にくを くわえた いぬが

かわを のぞくと、べつの

いぬが にくを くわえて

こちらを みて いました。

いぬは その にくも

ほしく なり、ほえました。

すると にくは かわに

おちて しまいました。



ただし ものの () に、○を かきましよう。

() にくは べつの いぬに

たべられて しまった。

() かわの いぬに ほえられ、

おどろいて にくを おとした。

() かわに いた いぬは

じぶんの すがただった。



がんばり
シール