

07 くるまで ^{ごう} ゴー!

●から ●まで、くるまが とおった
ところに、せんを かきましょう。

たとえば…

15



おうちのかたへ

直線をかく練習です。「ププー、車が通ります」と言って、指でなぞってみせてから、好きな色で取り組ませます。左ききのおさんは、●から●までなぞるよう伝えてください。

20 とらの おやこ

とらの からだを
きいろで ぬりましょう。



きいろ



おうちのかたへ

ぐしゃぐしゃとぬってもよいのですが、縦の線を並べるようにぬると、きれいにできます。
少しずつぬっていくとよいでしょう。

28 くるくる ソフトクリーム

そ ふ と く り い む

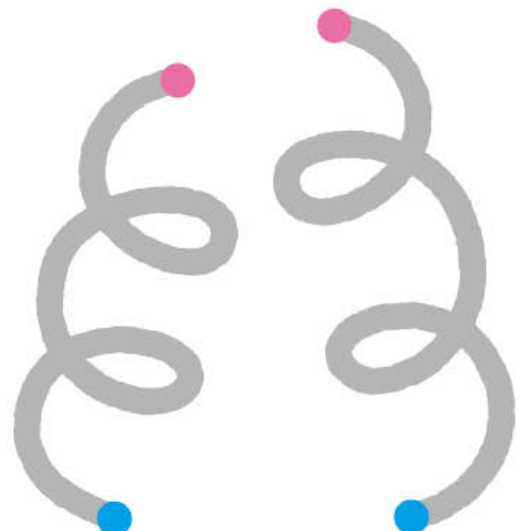
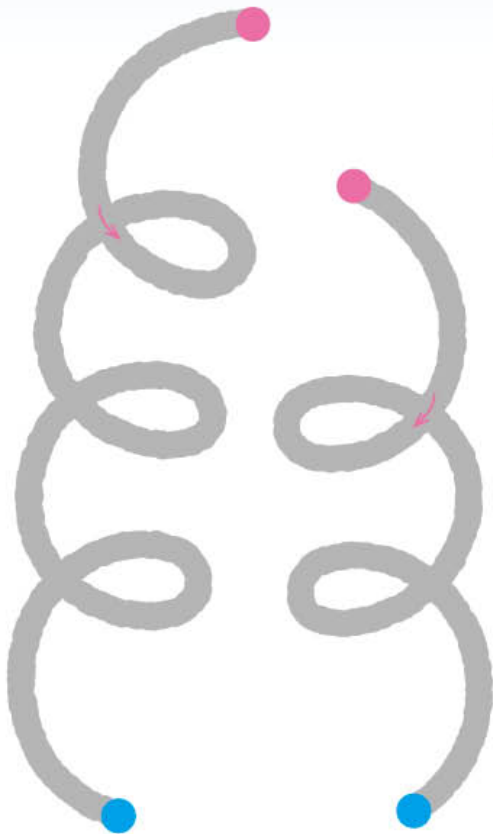
たとえば...

57

●から ●まで、
ぐるぐるせんを なぞりましょう。



すきないろ



おうちのかたへ

「ソフトクリーム食べたいね」などと話しながら、線をなぞりましょう。多少ずれてもかまいません。元氣なぐるぐる線をかきましょう。

30 おおきな き

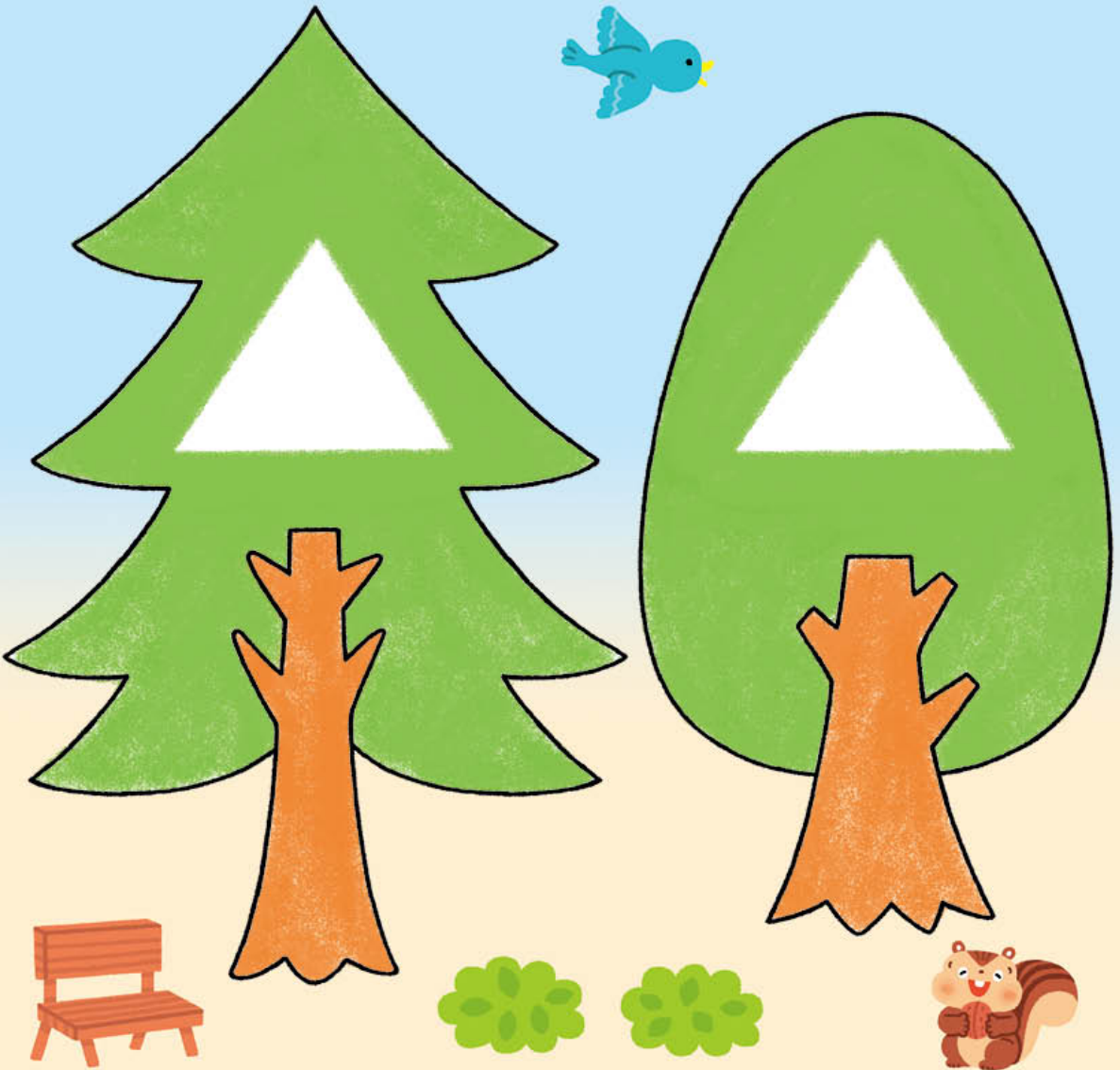
きの しろい さんかくに、いろを ぬりましょう。

たとえば...

61



きみどり

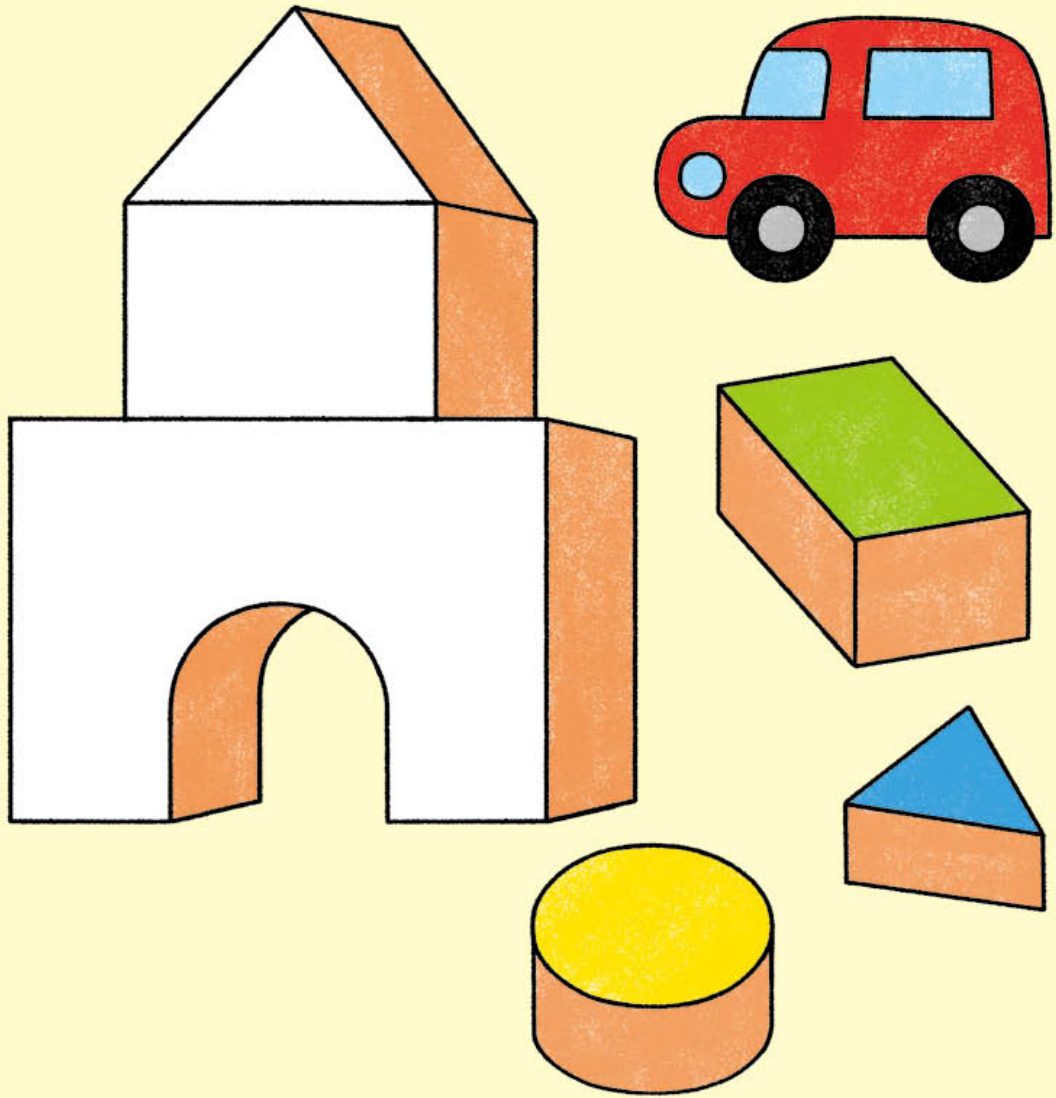


おうちのかたへ

問題文を読んだあと、何をすればよいか聞いて、考える力を育てましょう。白いところの形が三角ということも、教えてください。

38 たのしい つみき

つみきを すきな いろで
ぬりましょう。



おうちのかたへ

「積み木で何を作ったのかな?」「おうち!」「何色にする?」「青!」などと、会話を楽しみながら取り組みましょう。