



3びきのこぶた①

がんばり
シール

おうちのかたへ
ヨーロッパで古くから伝承されてきたおとぎばなしです。束ねたわらで、雨をしのぐ程度の小屋は簡単につくれるかもしれませんが、こわれやすいですね。どんな家ができるか想像しながら、シールをはるようにしましょう。

3びきのこぶたの
きょうだいが、それぞれ いえを
たてる ことに なりました。

1ばんめのこぶたは わら、

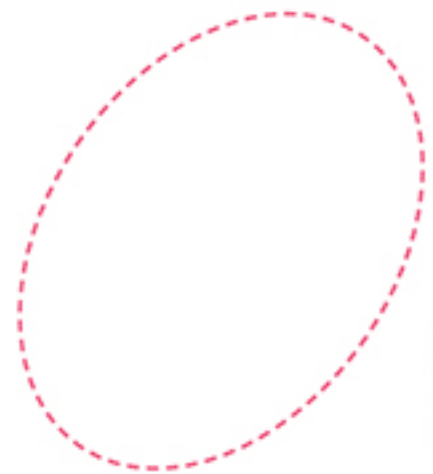
2ばんめのこぶたは き、

3ばんめのこぶたは

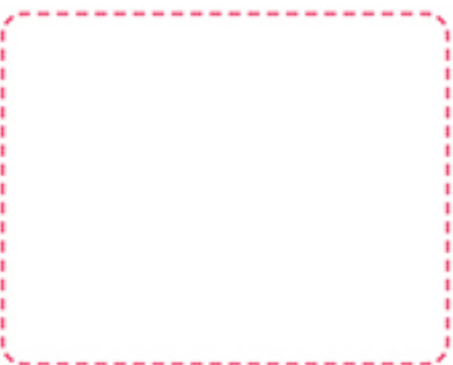
れんがで いえを つくります。

3びきのこぶたは、なにで いえを つくりますか。
○にあうシールをはりましょう。

1ばんめの
こぶた



2ばんめの
こぶた



3ばんめの
こぶた



こびとと くつや ③

がんばり
シール

おうちのかたへ
おじいさんとおばあさんは、思いもよらない場面を見てしまいます。驚きつつも、こびとに気づかれては大変だと思い、声をあげたりしゃべったりすることができません。そんな2人の状況を想像できるとよいですね。

クリスマスが ちかい よる、

おじいさんと おばあさんは、
ねないで しごとばの すみに
かくれて いました。

すると、したぎすがたの
ふたりの こびとが、ゆかの
あなから あらわれたのです。

「お、きょうは 3ぞくぶんだ。」
こびとは そう いうと、
くつを つくりはじめました。

とても はやくて、とても
じょうずです。



おじいさんと おばあさんは、
かおを みあわせました。

こびとたちは、3ぞくの
りっぱな くつを つくると、
ゆかの あなから さっさと
でて 行って しまいました。



おじいさんと おばあさんが、かおを みあ寄せたのは
なぜですか。〔 〕に ○を かきましよう。

〔 〕
へやの なかが、
とても
さむかったから。

〔 〕
すてきな
くつを つくって
いたのは、こびと
だったから。

〔 〕
こびとが
ふたりしか
いなかったから。



シンデレラ③

がんばり
シール

おうちのかたへ
ここで登場する時計は機械仕掛けで、1時間ごとに金属などを打ち鳴らし、時刻を知らせていたことを説明してあげましょう。シンデレラは魔法が解けてしまう前に、あわててお城から出ようとしたことを読み取ります。

シンデレラがおしろに つくと、
みんな シンデレラを みて
びっくりしました。

「なんて うつくしい ひとだ。」

「どこの おひめさまだろう。」

おうじさまも ひとめで

シンデレラを すきに なり、

なんども おどりました。

シンデレラも たのしくて

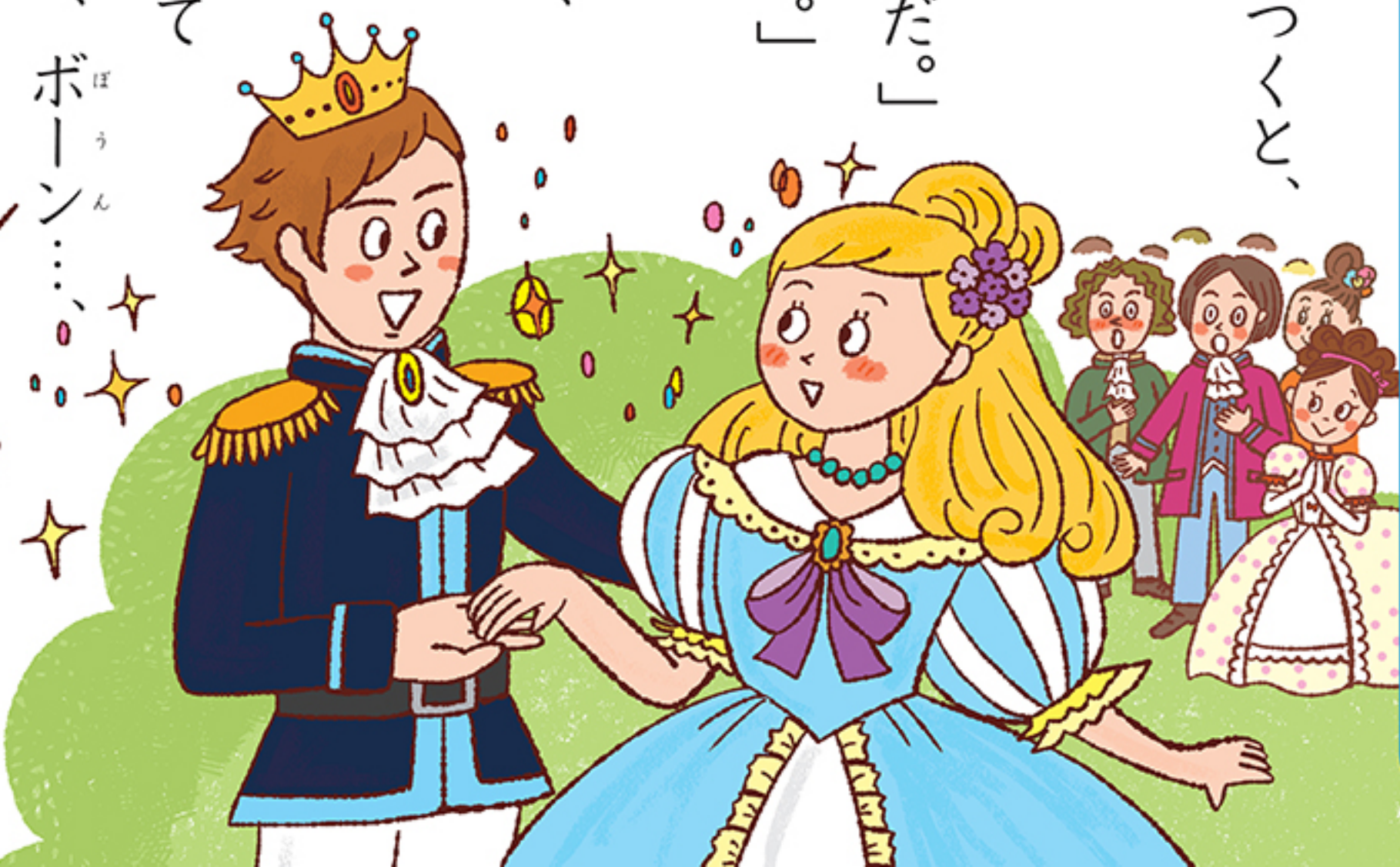
じかんが たつのを わすれて

いた その とき、ボーン…、ボーン…

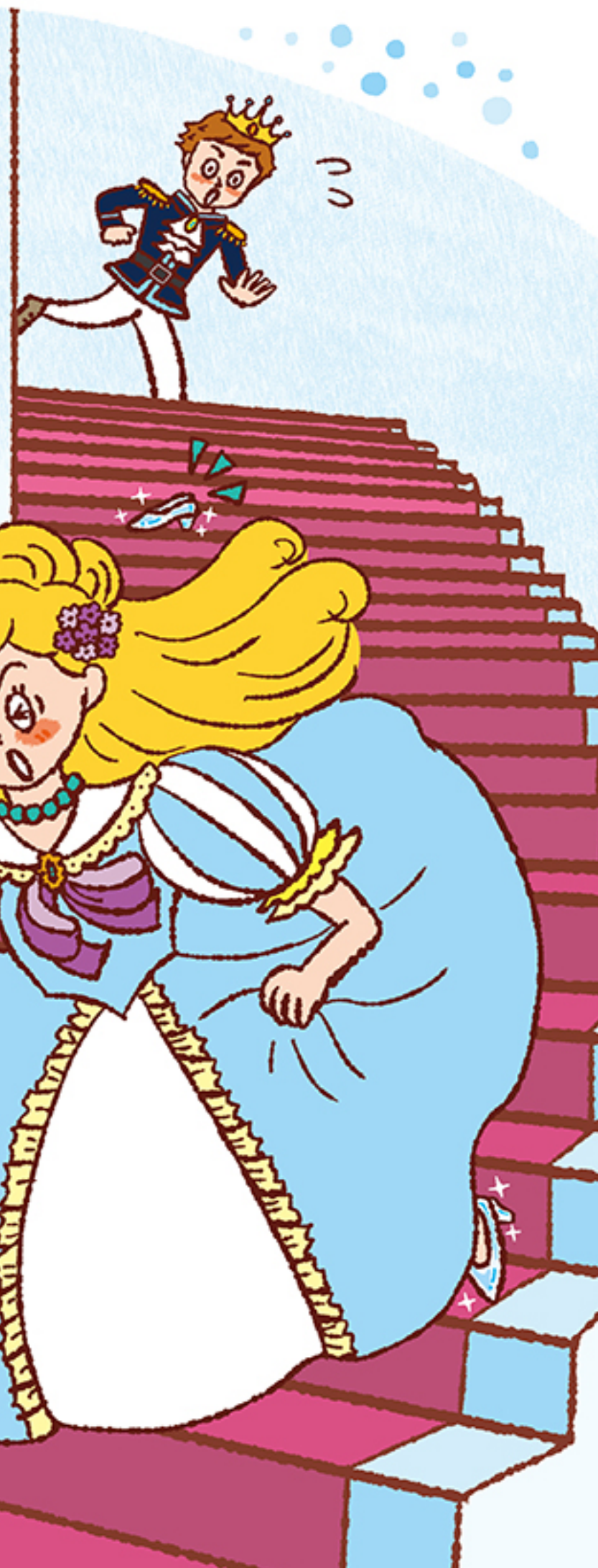
ホールの とけいが、よるの

12じを しらせました。

「たいへん、まほうが とけちやう。」



シンデレラは いそいで
 おしろの そとへと はしります。
 ガラスの くつが かたほう
 ぬげましたが、かまわず
 かいだんを かけおりました。



シンデレラは、なぜ おしろの そとへ はしりましたか。
 まちがった ものの [] に、×を かきましよう。

[] まほうつかいに
 いわれたから。

[] そまつな ふくに
 かわって しまう
 から。

[] まほうを かけて
 もらう ため。

