

おうちのかたへ コンピュータが内蔵されているものは、すでにプログラミングが施されていると理解します。
身近なものの機能を確認しながら、プログラミングのイメージをつかみます。

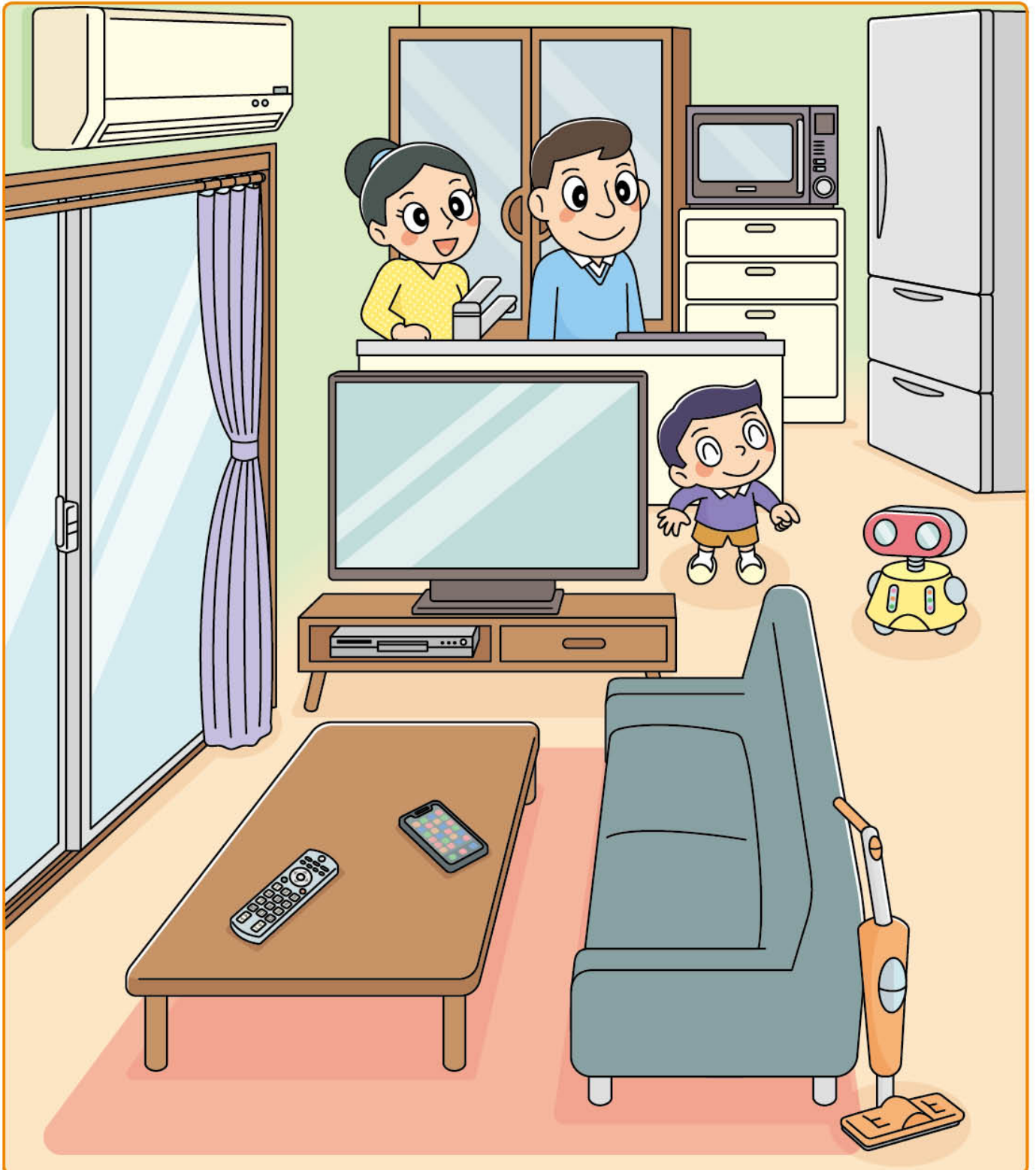
ちしき



こんぴゅうたを さがそう
コンピューターを さがそう

こんぴゅうた
コンピューターが つかわれて いる ものは、
えの どこに あると おもいますか。
みつけて、○で かこみましょう。

がんばり
シール



※左上に「身の回りのプログラミング」のタブがあるページは、信号機や家電製品など、身の回りのコンピュータ機器を取り上げた問題です。

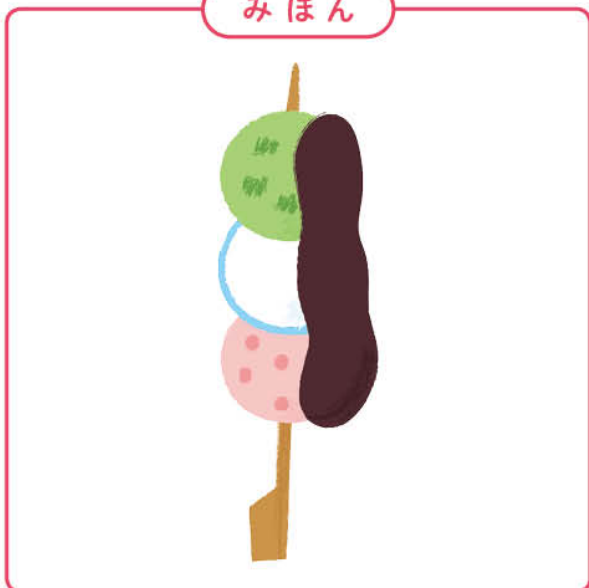
じゅんじょ…→ … だんごづくりロボット

おだんごこうじょうで ロボットが はたらきます。どの じゅんに つくらせれば よいでしょう。



みほん をみて、() に 1~4の ばんごうをかきましょう。

みほん



()



みどりのだんごをさす。

()



あんこをぬる。

()

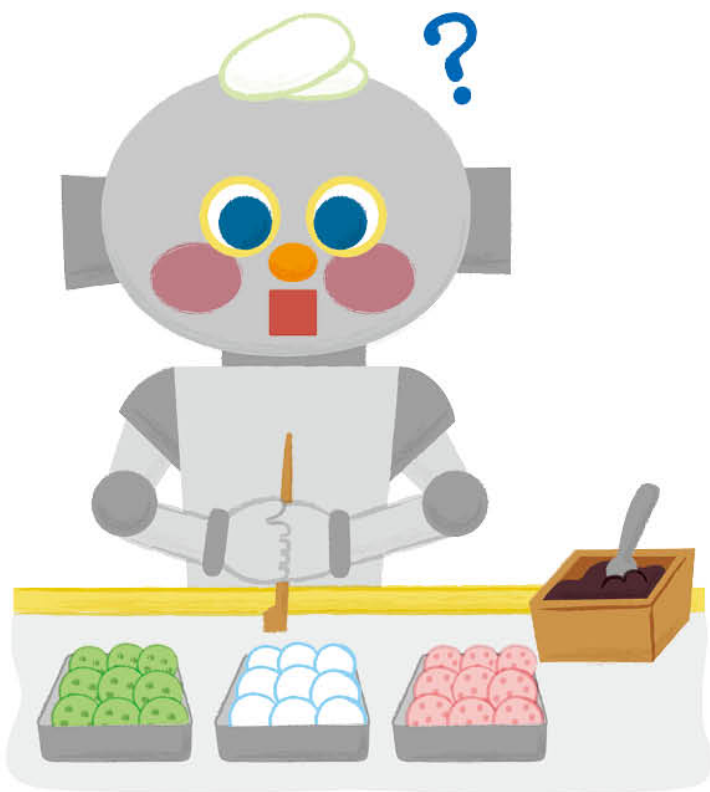


しろいだんごをさす。

()



ピンクのだんごをさす。

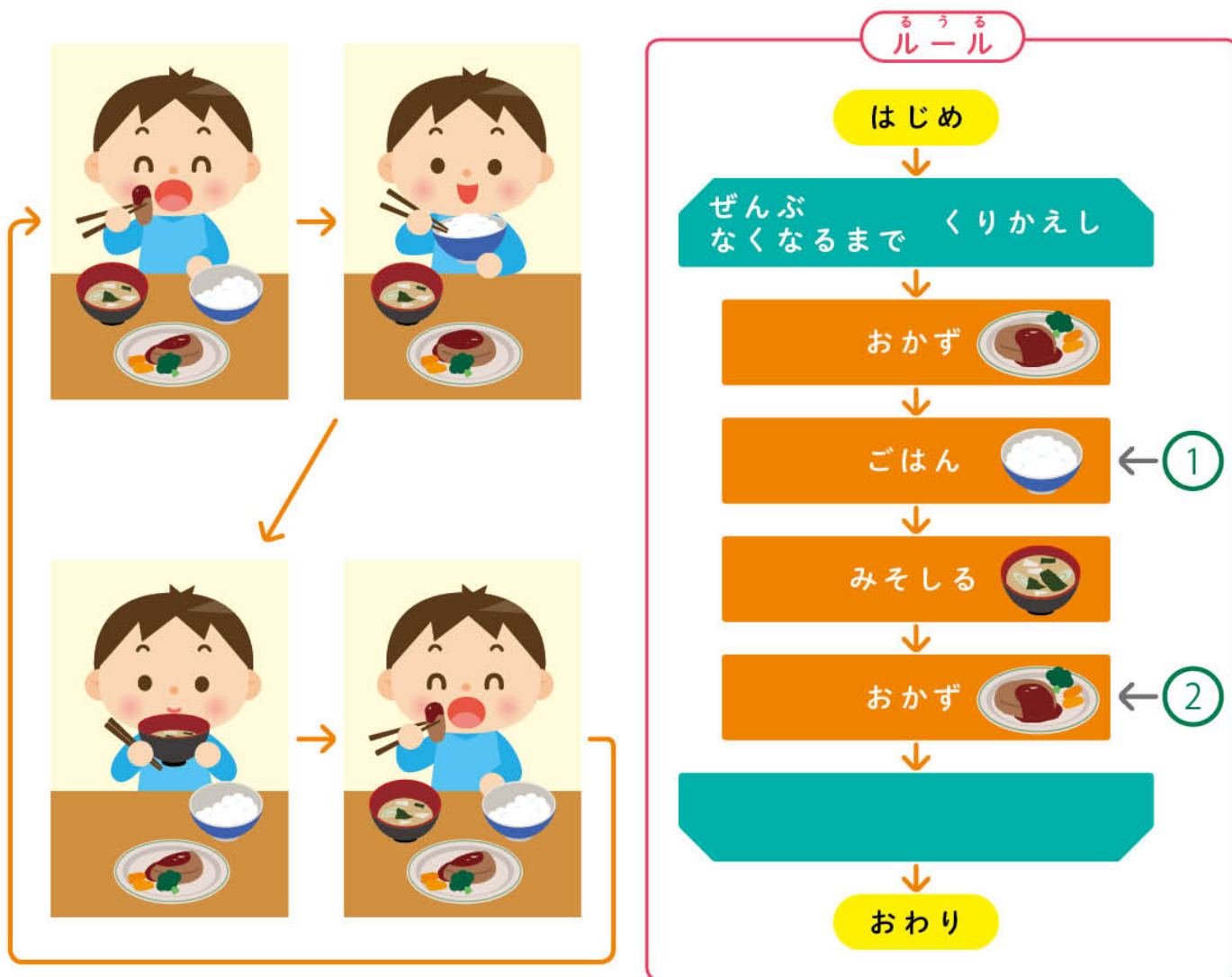


くりかえし : しょくじルールを かえよう



だいちゃんは、しょくじの **ルール**をつくりました。でも、いつも **おかず**が **すぐ**なくなって **しまう**ので、かわりに **ごはん**を **たべる** **かいすう**を、**ふや**したいと **おも**いました。

ルールの **どこ**を **かえ**れば **よい**と **おも**いますか。
あう () に ○ を **かき**ましよう。



() ① の **ごはん** を **おかず** に **かえ**る。
















() ② の **おかず** を **ごはん** に **かえ**る。

ぶんき にやすけルール

にやすけは、あさの てんきで ふくと、かぶる ぼうしを きめました。



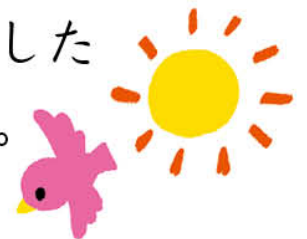
にやすけルール

		
はれ	くもり	あめ
		
		
		
		



けさは はれて います。

にやすけルール を みて、きまりどおりに した にやすけの () に、○を かきましょう。



そうぞう



ゆめのくるま

みらいのくるまをじゆうにかんがえて、
にえをかきましょう。どんなプログラムに
 したいですか。()に○をかいて
 みましょう。ほかにもアイデアがあったら、
にかきましょう。



() ぶつかりそうになると
じどうでよけてくれる。

() あぶないばしょを
しらべて、ちかづかない。

() しんごうでなるべく
またないように、みちや
はやさをかんがえてはしる。

() じゆうたいして いる
みちは とおらない。

() こうつうルールを
じどうでまもって くれる。

() いつでも のれるように、
じどうで じゆうでんされる。