



どうぶつ

おうちのかたへ 手のひらにのせるように、シールをはります。多少ずれてしまっても、かまいません。問題を進めるにつれて、少しずつ上達できるとよいでしょう。

なでなで はむすたあ ハムスター

がんばり
シール

てのひらの うえに、
はむすたあ の しいる シールを はりましょう。



18

おみせや
さん

おうちのかたへ

トレイの上に、ジュース・ハンバーガー・ポテトのシールをはります。
左上にある、メニューを真似してみるのもよいでしょう。はんばあがあ
ハンバーガー どうぞ3まいの ^{しいる}シールを はって、
^{はんばあがあせっと}ハンバーガーセットを つくりましょう。がんばり
シール

27

ひらがな

おうちのかたへ ひらがなを学習するページです。
「しか」「しろ」と声に出しながら、シールをはるようにしましょう。

「し」がつくことば

ことばにあうように、
えのシールをはりましょう。

がんばり
シール

し か

し ろ



29

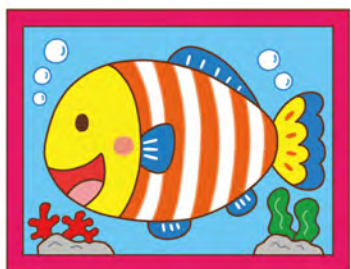
ちえ

おうちのかたへ 見本と同じになるように、よく考えてはする必要があります。
角をぴったり合わせてはることができたら、たくさんほめてあげましょう。

おさかなパズル

がんばり
シール

みほんとおなじになるように、
パズルをかんせいさせましょう。



みほん





おうちのかたへ 「うえ」と「した」で、違うところが1つあります。
 なかなか見つからないようであれば、ヒントを出してあげましょう。

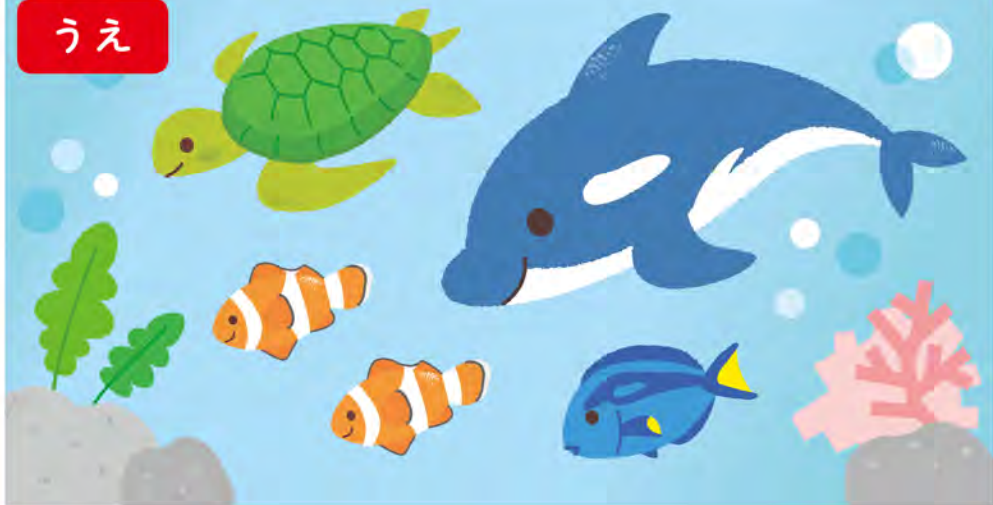
どうぶつ
 できるかな

まちがいさがし

がんばり
 シール

うえの えと したの えで、ちがう
 ところを 1つ みつけましょう。

うえ



した





おうちのかたへ 顔のパーツを、声に出して言ってみましょう。
実際に自分の顔を指さしながら、覚えられるとよいですね。

ちえ
できるかな

これ なあに

しているところの なまえを、
こえに だして いって みましょう。

がんばり
シール

